

TOTALINE®

Totaline AC&R Parts Centre
Product Catalogue



United Technologies

你信賴的專家

多得利

TOTALINE

自1983年，全球最大的冷凍空調設備和系統供應商——開利有限公司在美國開始使用“Totaline”-多得利作為零件業務的註冊商標，時至今天，多得利已經成為世界空調製冷零件業務優質品牌。多得利是所有開利產品零配件總供應中心，提供全面優質的開利純正零件，以及通用空調冷凍領域各名牌零配件、設備，竭誠為客戶提供大量的現貨零件及選配服務。

● 態度進取 以質取勝

多得利擁有超過十年售賣冷凍空調設備零件經驗，一直深受廣大客戶擁戴及支持，我們承諾為貴客戶提供更優質的貨品及更稱心的服務。



● 待客以誠 以客為本

我們提供的服務全面周到，設有熱線方便客戶查詢，專人提供零件資料，客戶可透過電話、傳真及電郵訂貨。



● 種類繁多 大量存貨

多得利專業經銷空調及冷凍設備、零件、工具、測試儀器一系列優質產品，直接從海外進口。



付款容易 多重優惠

- 付款方法靈活，除接受VISA及MASTERCARD，採購卡，長期惠顧客戶可享月結優惠，歡迎查詢。

*Honor the customers,
Caring the employees*

辦公室:香港九龍灣臨澤街 8 號傲騰廣場10樓
熱線電話: (852) 9088 2280 傳真: (852) 2694 5646

網頁: www.totaline.com.hk 電郵: chk.parts@carrier.utc.hk

4	壓縮機
9	銅喉 / 製冷劑
10	雪種
11	風扇電機
12	電動閥
12	溫度控制器
16	變頻器
19	江森自控
20	排水泵
20	膨脹閥
21	乾燥過濾器
22	視鏡, 油分離器, 球閥
24	壓力開關/油壓差開關, 電磁閥, 壓力感測器
27	風門調節器
27	板式換熱器
28	真空泵, 真空泵用油
29	雪種回收機
30	雪種樽
30	管路清潔機
31	壓力錶組, 雪種喉
32	工具
36	儀器儀錶
43	化學品
45	過濾網
46	安全用品

*Honor the customers,
Caring the employees*

TOTALINE®

<p>Rotary compressor</p> <p>Matsushita, Toshiba R22, R404a, R134a 3/4 – 3 hp rotary compressor</p> 	<p>Scroll compressor</p> <p>Copeland, Maneurop, Danfoss R22, R404A, R507, R134a, R410a, R407c 4 – 10 hp scroll compressor</p> 	<p>Hermetic reciprocating compressor</p> <p>Copeland, Tecumseh, Maneurop R22, R404a, R507, R134a 2 – 15 hp Hermetic reciprocating compressor</p> 	<p>Semi-herm reciprocating compressor</p> <p>Copeland, Carrier, York, Trane R22, R404a, R507, R134a, R407c 3 – 50 hp Semi-herm reciprocating compressor</p> 
<p>Screw compressor</p> <p>Copeland, Tecumseh R22, R404a, R134a, R407c 15 – 50 hp screw compressor</p> 	<p>Reciprocating compressor</p> <p>Copeland, Tecumseh R22, R404a, R134a 1/4 – 40 hp reciprocating compressor</p> 	<p>Refrigeration condensing unit</p> <p>Copeland, Tecumseh R12, R22, R404a, R134a 1/6 – 30 hp condensing unit</p> 	<p>Water-cooled condenser</p> <p>Totaline 10 – 300 TR Tube in tube, shell & tube condenser</p> 
<p>Coil</p>  <p>Totaline Evaporator, condenser</p>	<p>Cooling tower parts</p>  <p>Totaline, Ryowo Sprinkler head, sprinkler pipe</p>	<p>Cooling tower</p>  <p>Ryowo, Mesan 5 – 300TR Counter flow, cross flow</p>	<p>Cooler</p>  <p>Totaline 5 -250 TR shell & tube condenser</p>
<p>Refrigeration unit cooler</p>  <p>R22, R404a, R134a, R507 Industrial use, commercial use unit cooler</p>	<p>Expansion Valve</p>  <p>Alco, Sporlan, Danfoss R12, R22, R134a 1/6 – 100 ton expansion valve</p>	<p>Drier, drier core</p>  <p>Alco, Sporlan, Danfoss, Totaline 1/4" to 1-1/8" SAE/ ODF connection drier</p>	<p>Solenoid Valve</p>  <p>Alco, Sporlan, Danfoss 1/4" to 1-1/2" SAE/ ODF connection solenoid valve</p>
<p>Muffler & oil separator</p>  <p>AC&R 1/8" to 1-1/2" Muffler & oil separator</p>	<p>Vibration Absorber</p>  <p>Packless 1/2 to 4" vibration absorber</p>	<p>Temperature & pressure control</p>  <p>Danfoss, Johnson Controls, Saginomiya Pressure, temperature controller</p>	<p>Liquid indicator</p>  <p>Alco, Sporlan, Danfoss 1/4" to 1-1/8" SAE/ ODF connection liquid indicator</p>
<p>Valve & actuator</p>  <p>Bray, Belimo, Siemens, Keystone, Kitz Butterfly valve</p>	<p>AHJ/FCU valve & actuator</p>  <p>Johnson Controls, Honeywell, Totaline 2/3 way valve, modulating valve</p>	<p>Automatic switch</p>  <p>Johnson Controls, Honeywell, Vector Air flow switch, water flow switch, high/low pressure switch</p>	<p>Sensor</p>  <p>Johnson Controls, Honeywell, Vector Air type, water type sensor</p>
<p>Thermostat</p>  <p>Johnson Controls, Honeywell, Vector, Ranco, Prodigy, Totaline Analog/ digital, room type, duct type thermostat</p>	<p>DDC</p>  <p>Johnson Controls Air-cond/ refrigeration use</p>	<p>Grille and diffuser</p>  <p>Totaline Bill to Order</p>	<p>Fan & blower</p>  <p>Lau, Nicotra, Totaline Centrifugal fan, axial fan, belt-drive type fan, airfoil fan</p>

Tel: (852) 9088 2280
Fax: (852) 2694 5646

www.totaline.com.hk

Email: chk.parts@carrier.utc.hk

<p><small>Air filter</small></p>  <p>AAF, Purolator, Camfil Farr Bag filter, Pleat filter, HEPA filter, ACS air filter</p>	<p><small>Fan motor</small></p>  <p>G.E., Fasco, Emerson, Totaline Single/dual shaft fan motor, fan coil motor, utility motor</p>	<p><small>Fan coil units</small></p>  <p>York, Trane, National, Sinko, Totaline</p>	<p><small>AHU</small></p>  <p>Totaline 1500 to 15000 CFM AHU</p>
<p><small>Damper & Actuator</small></p>  <p>Belimo Fire, air damper & actuator</p>	<p><small>Air curtain</small></p>  <p>National, Mcquary, Teco, Totaline 600, 900, 1200, 1500mm air curtain, 2 speed control, remote control</p>	<p><small>Water pump</small></p>  <p>Multi stage & centrifugal water pump</p>	<p><small>Refrigeration accessory</small></p>  <p>9-12" door hinge, 6-10" door latch</p>
<p><small>Vacuum pump</small></p>  <p>Totaline, Yellow Jacket, Refco 95-190 litre/min</p>	<p><small>Copper tube</small></p>  <p>Totaline 1/4 - 3/4" pancake straight pipe</p>	<p><small>Copper fitting</small></p>  <p>Coupling, reducer, 90° elbow, tee, needle valve solder, flare union, half union</p>	<p><small>Condensate pump</small></p>  <p>Little Giant, Sauermann Fully automatic condensate removal pump</p>
<p><small>Gauge</small></p>  <p>Supco, Brannan, Yellow Jacket Digital & analog pressure gauge, temperature gauge</p>	<p><small>Refrigeration recovery machine</small></p>  <p>CPS, Yellow Jacket, Totaline Suitable for all refrigerants</p>	<p><small>Ducting and trunking</small></p>  <p>Castel Main duct, bend, connection piece, duct cap, reducer, T-joint, drain pipe</p>	<p><small>Insulation material</small></p>  <p>Totaline Insulation tube, insulation tape</p>
<p><small>Refrigerant</small></p>  <p>Forane, Genetron, Ineos Fluor 404a, R407c, R134a, R12, R22, R502a</p>	<p><small>Cleaning chemical</small></p>  <p>Totaline Refrigerator & coil cleaner</p>	<p><small>Cleaning equipment</small></p>  <p>Goodway, Karcher, Kyowa Pressure cleaner</p>	<p><small>Lubricant oil</small></p>  <p>Castrol, Caltex, Mobil, Shell, Suniso Lubricant oil for air-cond/refrigeration system</p>
<p><small>Tool</small></p>  <p>Yellow Jacket, Supco, Imperial Manifold, charging lines, tube cutter, flaring tool</p>	<p><small>Instrument</small></p>  <p>CPS, Supco, Raytek, Az Refrigerant leak detector, digital thermometer, psychrometer, sound level meter, infrared laser gun, Anemometer</p>	<p><small>Frequency drive</small></p>  <p>Siemens, Danfoss, PDL Control motor/ pump</p>	<p><small>Electrical components</small></p>  <p>Timer, Switch, Transformer</p>
<p><small>MCB</small></p>  <p>Telemecanique, Mitsubishi, Mueller 10A-63A</p>	<p><small>MCCB</small></p>  <p>Telemecanique, Mitsubishi, Mueller 30A-100A</p>	<p><small>Contactors</small></p>  <p>Telemecanique, Mitsubishi, Mueller Overload/ timer contactor</p>	<p><small>Capacitor</small></p>  <p>Totaline Run capacitor, start capacitor</p>

Tel: (852) 9088 2280

Fax: (852) 2694 5646

www.totaline.com.hk

[Email: chk.parts@carrier.utc.hk](mailto:chk.parts@carrier.utc.hk)

開利06D/06E往復式壓縮機

空調和高溫冷凍 (R-22 @ 7/54/18/-18°C)

型號	馬達 (匹)	氣缸數量	排氣量 (m ³ /min)	製冷量(50Hz) (Kw)	製冷量(60Hz) (Kw)
06DA818	7	4	0.42	20.3	24.3
06DA824	8	6	0.57	25.8	31.0
06DA328	10	6	0.66	31.2	37.5
06DA537	15	6	0.87	42.8	51.4
06EA250	20	4	1.18	53.7	64.4
06EA265	25	6	1.53	65.8	79.0
06EA275	30	6	1.77	79.1	94.9
06EA299	40	6	2.34	103.2	123.9

各型號均備多款電壓可供選購



06D

中溫冷凍 (R-134a @ -7/43/18/-18°C)

型號	馬達 (匹)	氣缸數量	排氣量 (m ³ /min)	製冷量(50Hz) (Kw)	製冷量(60Hz) (Kw)
06DR818	2	2	0.19	3.8	4.6
06DR313	3	4	0.31	6.0	7.2
06DR316	5	4	0.38	7.0	8.3
06DR820	6.5	4	0.47	11.0	13.2
06DR724	6.5	6	0.56	12.1	26.1
06DR337	10	6	0.88	17.3	20.8
06EM150	15	4	1.19	21.7	26.1
06EM165	20	6	1.53	32.2	38.6
06EM175	25	6	1.78	31.7	38.1
06EM199	30	6	2.34	43.0	51.6

各型號均備多款電壓可供選購



06E

低溫冷凍 (R-404a @ -32/43/18/-18°C)

型號	馬達 (匹)	氣缸數量	排氣量 (m ³ /min)	製冷量(50Hz) (Kw)	製冷量(60Hz) (Kw)
06DR109	2	2	0.21	2.20	2.64
06DR013	3	4	0.31	2.60	3.12
06DR316	5	4	0.38	3.81	4.57
06DR718	5	4	0.43	4.96	5.95
06DR820	6.5	4	0.47	5.44	6.53
06DR724	6.5	6	0.56	5.72	6.86
06DR228	7.5	6	0.56	5.72	6.86
06DR337	10	6	0.88	10.28	12.34
06ER150	15	4	1.19	12.13	14.55
06ER165	20	6	1.53	15.71	18.55
06ER175	25	6	1.78	17.93	21.51
06ER099	30	6	2.34	24.99	29.99

各型號均備多款電壓可供選購

開利06D/06E往復式壓縮機

空調和高溫冷凍 (R-134a @ 7/54/18/-18°C)



06D



06E

型號	馬達 (匹)	氣缸數量	排氣量 (m ³ /min)	製冷量(50Hz) (Kw)	製冷量(60Hz) (Kw)
06DR109	2	2	0.21	6.50	7.80
06DR013	3	4	0.31	9.04	10.85
06DR316	5	4	0.38	11.88	14.25
06DR718	5	4	0.43	14.08	16.90
06DR720	6.5	4	0.47	15.54	18.65
06DR724	6.5	4	6	18.31	21.97
06DR228	7.5	6	0.66	21.30	25.56
06DR337	10	6	0.88	28.77	34.52
06ER150	15	4	1.19	33.38	40.06
06ER165	20	6	1.53	35.18	54.21
06ER175	25	6	1.78	52.24	62.69
06ER099	30	6	2.34	69.93	83.92

各型號均備多款電壓可供選購

開利06CC兩級壓縮冷凍用壓縮機


06CC

型號	馬達 (匹)	氣缸數量	排氣量 (m ³ /min)	製冷量(R-22) (Kw)
06CC016	5	6	0.38	4.95
06CC018	5	6	0.42	6.13
06CC124	6.5	6	0.57	6.62
06CC228	7.5	6	0.66	7.91
06CC337	10	6	0.87	10.84
06CC550	15	6	1.18	15.33
06CC665	20	6	1.53	18.84
06CC675	20	6	1.77	21.11
06CC899	30	6	2.34	28.08

各型號均備多款電壓可供選購

以上皆為50Hz@-30/40/18/4°C運行時的參數

開利06T螺桿式壓縮機


06T

型號	排氣量 (m ³ /min)	製冷量 高溫冷凍(R-134a) (Kw)	製冷量 中溫冷凍(R-134a) (Kw)	製冷量 低溫冷凍(R-404a) (Kw)
06T(*)C033	0.78	31.6	21.7	17.9
06T(*)D039	0.92	38.2	26.2	21.1
06T(*)D044	1.04	44.1	30.2	23.8
06T(*)E048	1.13	49.1	33.7	26.0
06T(*)E054	1.27	56.4	38.7	29.2
06T(*)F065	1.53	69.2	47.5	35.2
06T(*)G078	1.84	63.1	57.0	42.2
06T(*)H088	2.08	93.7	64.3	47.6

各型號均備多款電壓可供選購

以上皆為50Hz運行時的參數

* A, 空調: 7.2/54.4/18.3°C使用節能器

M, 中溫冷凍: -6.7/43.34/18.3°C使用節能器

R, 低溫冷凍: -31.7/43.3/18.3°C使用節能器

開利06N鏢杆式壓縮機



型號 (50Hz)	風冷式		水冷式	
	Economized	Non-economized	Economized	Non-economized
146	38	33	40	35
174	46	40	49	42
209	56	49	59	52
250	65	57	70	60
300	80	70	86	74

開利5F/5H開放往復式壓縮機



5F/H

型號	馬力 (匹)	排氣量 (m³/min)	製冷量 (R-22/50Hz) (Kw)	製冷量 (R-22/60Hz) (Kw)
5F20	10	0.47	24.79	29.75
5F30	15	0.70	37.22	44.67
5F40	20	0.94	49.24	59.09
5F60	25	1.41	74.15	88.98
5H40	40	2.18	116.1	139.3
5H46	60	2.73	143.9	172.7
5H60	60	3.27	174.1	208.9
5H66	75	4.09	216.3	260.6
5H80	75	4.09	232.1	278.5
5H86	100	5.45	287.8	345.4
5H120	125	6.54	348.8	418.5
5H126	150	8.17	425.0	510.0

各型號均備多款電壓可供選購

美國開利渦卷式壓縮機



型號	製冷量(Btu/hr)	進氣量 (CC/轉)	機身高度 (英寸)	機身直徑 (英寸)
CMP SCE34	28,220	37	16.2	6.43
CMP SCE37	30,710	42	16.2	6.43
CMP SCE40	33,200	45	16.2	6.43
CMP SCE42	34,860	47	16.2	6.43
CMP SCE45	37,350	51	17.7	7.19
CMP SRH48	39,840	51	17.7	7.19
CMP SRH58	48,140	66	18.5	7.19
CMP SRH60	49,800	68	18.5	7.19
CMP SRH75	62,250	88	18.5	7.19

個別型號備有220/240-1-50*400-3-50

開利臥式壓縮機


型號	製冷量(Btu/hr)
EAB0701A1A	4680
ECB1801A1U	12500

*尚有其他型號, 歡迎查詢

松下旋轉式壓縮機


型號	製冷量 (Btu/hr)	輸入功率 (kW)	RLA (A)	LRA (A)	COP	進氣口 (mm)	排氣口 (mm)	淨重 (kg)
CMP ROT009NC	9320	0.92	4.3	17	2.97	9.7	6.5	11
CMP ROT012NC	13000	1.25	5.8	22	3.05	12.9	9.7	15.6
CMP ROT018NC	18000	1.78	8.6	34	2.97	12.9	9.7	17.9
CMP ROT024NC	24580	2.34	11	58	3.08	15.9	9.7	21.4
CMP ROT009NCA	8222	0.835	3.85	19	2.89	12.9	8.06	11.7
CMP ROT012NCA	11.873	1.235	5.65	24.1	2.82	12.9	9.53	16.5
CMP ROT018NCA	18424	1.920	8.8	32.3	2.81	15.9	12.7	17.5
CMP ROT024NCA	24428	2.44	11.3	46.8	2.93	15.9	12.7	21

DANFOSS 壓縮機
百福馬 Performer


型號	製冷量 (KW)	輸入功率 (KW)	淨重 (kg)
SM100	23.1	6.96	72
SM120	30.1	8.96	80
SM160	39.1	11.60	94
SY240	61.8	18.78	160
SY300	78.1	23.60	160

額定工況: 製冷劑R22;50HZ;ARI標準工況;蒸發溫度7.2°C;冷凝溫度54.4°C;過冷度8.3K;過熱度11.1K

*尚有其他型號, 歡迎查詢

DANFOSS 壓縮機
美優樂 MANEUROP


型號	製冷量 (KW)-50hz, R22	輸入功率 (KW)	淨重 (kg)
MT18	3.9	1.45	22
MT40	10.5	3.85	26
MT72	17.1	6.31	39
MT100	23.4	7.98	66.5
MT320	76.5	26.79	185

額定工況: 製冷劑R22;50HZ;ARI額定工況;蒸發溫度7.2°C;冷凝溫度54.4°C;過冷度8.3K;過熱度11.1K

*尚有其他型號, 歡迎查詢

Copeland谷輪牌半封壓縮機（冷凍用）

-C系列, L系列, 3S系列, 4S/6S系列, 碟閥系列, 雙級壓縮系列



型號	名義功率-馬力HP	啟動電流(安培)	最大工作電流(安培)	重量(kg)
CA0400	4	38-44	7.6	71
C0500	5	38-44	7.6	96
CA0500	5	53-58	8.6	100
CA0800	8	74-81	15	143
C1000	10	93-103	15.6	147
CA1000	10	112-126	17.6	150
C1500	15	133-150	22.3	183
CA1500	15	162-184	24.3	186
CH1500	15	162-184	28	192
LA20-0200	2	34-37.6	5.5	84
LA20-0300	3	48-53	7.2	87
LA40-0300	3	48-53	7.1	86
LA40-0400	4	62-68.5	9.3	88
LA50-0400	4	62-68.6	8.6	89
LA60-0500	5	68-75.6	10.6	103
3SC-1000	10	70	17	175
3SS-1500	15	129	24.1	187
4ST-2000	20	143-160/137-154	34.9/34.9	219
6SLW-2500	25	173-192/166-184	45.4/45.4	237
6ST-3200	32	253-284/243-273	58.3/58.3	261
3DS*-1000	10	107-121	18.6	182
4DT*-2200	22	143-160	30.3	231
9TH*-1015	10	87-96	25.1	187
6TH*-2000	20	154-174	37.3	257

谷輪渦旋壓縮機ZR系列-(製冷量為50HZ,R22)



型號	馬力	排氣量立方米/h	製冷量W
ZR28K3-PFJ	2.33	6.83	6910
ZR30K3-PFJ	2.50	7.30	7380
ZR30K3-TFD	2.50	7.30	7380
ZR34K3-PFJ	2.83	8.02	8200
ZR34K3-TFD	2.83	8.02	8200
ZR36K3-PFJ	3.00	8.61	8790
ZR36K3-TFD	3.00	8.61	8790
ZR42K3-PFJ	3.50	9.94	10100
ZR47K3-PFJ	3.92	11.15	11500
ZR48KC-TFD	4.00	11.50	11860
ZR57KC-TFD	4.75	13.42	13700
ZR68KC-TFD	5.75	16.18	16400
ZR81KC-TFD-522	6.72	19.20	19690
ZR108KC-TFD-522	9.00	25.15	26250
ZR125KC-TFD-522	10.00	28.77	30470
ZR144KC-TFD-522	12.00	34.00	35050

Bristol



零件號	註釋	原廠型號
CMPH25G144DBE	壓縮機H25G144DBE(12HP)	H25G144DBE
CMPH2NG244DRE	壓縮機H2NG244DRE(20HP)	H2NG244DRE
CMPH2NG294DPE	壓縮機H2NG294DPE(25HP)	H2NG294DPE

*尚有其他型號, 歡迎查詢

多得利銅喉



銅喉 (符合ASTM B280標準)

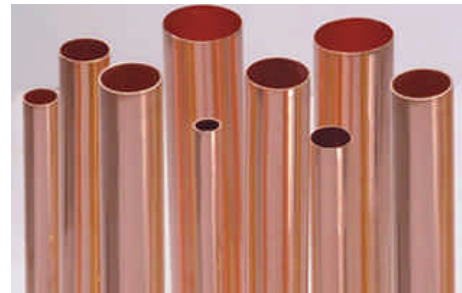
零件編號	直徑	厚度(mm)	長度(m)
CTB 022	1/4"	0.61	15.24
CTB 023	3/8"	0.61	15.24
CTB 024	1/2"	0.61	15.24
CTB 025	5/8"	0.71	15.24
CTB 026	3/4"	0.71	15.24

多得利高壓用硬喉系列

(R-410a雪種專用)

適合低壓及高壓雪種

根據不同種類的雪種及溫度要求, 銅喉本身的厚度亦有所不同。多得利高壓用硬喉系列, 就是專為新類型環保雪種 R410a 冷凍或空調系統而設。除了高壓雪種系統, 一般 R22, R134a, R407c 及其他低壓雪種系統均適用。



AS/NZS 1571 生產標準

多得利直喉系列, 採取半硬設計, 不需加熱, 即可使用屈喉工具屈曲, 以合乎不同環境需要, 而生產過程完全符合 AS/NZS 1571 的生產標準, 適用於各大小工程項目。

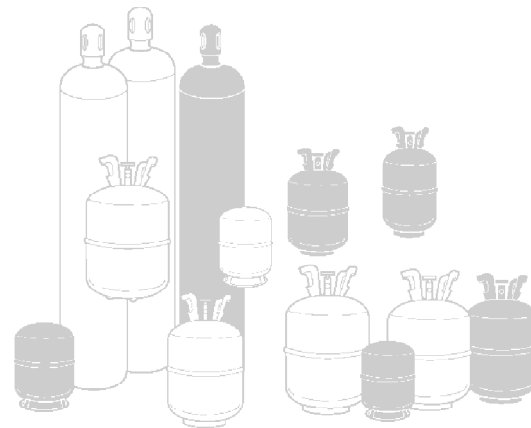


R410A 高壓網喉 (AS/NZS 1571 生產標準)

零件編號	直徑	厚度(mm)	長度(m)
CTB 4102	1/4"	0.80	15.24
CTB 4103	3/8"	0.80	15.24
CTB 4104	1/2"	0.80	15.24
CTB 4105	5/8"	0.91	15.24
CTB 4106	3/4"	1.10	15.24

* 尚有其他銅配件及直喉, 詳細資料請向我們查詢

雪種



Genetron(Honeywell), Dupont,Forane(Altofina)
Totaline,Juhua等品牌

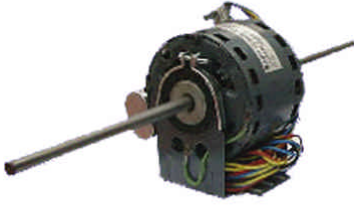
TEMPERATURE-PRESSURE CHART (psig)
Inches of mercury

° C	R-12	R-22	R-134a	R-404a	R-407c	R-410a
-38	9.5	1.5	13.2	5.6	5.9	13
-34	5.3	4.6	9	9.5	9.9	19
-30	0.3	9.1	5	14	15	25
-26	1.6	13	0.1	19	17	32
-22	4.6	18	2.9	22	20	39
-20	6.4	21	4.5	28	23	44
-18	8.1	24	6.3	32	26	48
-16	10	27	8.1	35	29	53
-14	12	30	10	39	32	58
-12	15	33	12	43	36	63
-10	17	37	14	47	40	69
-8	19	41	17	52	44	75
-6	22	45	19	57	48	81
-4	24	48	22	61	53	87
-2	27	52	25	67	58	94
0	30	58	28	72	63	101
2	32	62	31	78	74	109
4	36	67	34	84	80	117
6	39	73	38	90	86	125
8	42	79	41	97	92	134
10	47	85	45	104	99	143
12	50	90	49	111	106	153
14	54	97	54	119	114	162
16	58	104	58	127	122	173
18	63	112	63	135	130	184
20	67	118	68	143	138	195
22	72	126	73	152	147	207
24	77	133	79	162	156	219
26	83	141	84	171	166	232
28	88	151	90	181	176	245
30	93	161	97	193	187	259
32	99	169	103	203	192	273
34	105	178	110	214	198	288
36	111	189	117	226	209	304
38	120	200	124	238	221	320
40	125	210	132	251	233	337
42	132	221	140	264	246	354
44	140	233	148	277	259	372
46	146	245	157	291	273	391
48	154	257	166	306	318	410
50	162	269	175	320	333	430
52	170	283	185	336	350	451
54	179	297	195	352	367	473
56	189	310	206	370	385	495
58	198	326	217	386	403	518
60	207	340	228	404	-	542





GE通用電器風扇電機



型號	MTR008	MTR010	MTR016	MTR025	MTR120	MTR150
功率	1/12HP	1/10HP	1/6HP, 雙軸	1/4HP, 單軸	1/5HP, 單軸	1/2HP
轉速	1100轉/分鐘, 3速	890轉/分鐘, 3速	1300轉/分鐘, 4速	1050轉/分鐘, 3速	840轉/分鐘, 3速	10750轉/分鐘, 3速
電容			3MFD/370V	10MFD/370V	-	
電源	200V-1-50Hz	200V-1-50Hz	200V-1-50Hz	200V-1-50Hz	200V-1-50Hz	200V-1-50Hz
軸徑	1/2"	1/2"	1/2"	1/2"	1/2"	1/2"
軸長	8.19"	7.12"	8.19"	7.12"	7.12"	
繞組直徑			4.91"	4.91"	4.91"	



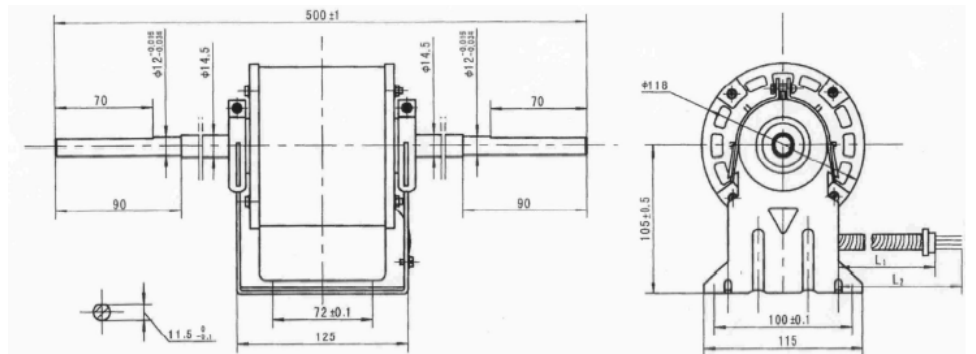
多得利風扇電機



型號	MTR160	MTR161	MTR162	MTR163
曲軸數量	單軸	雙軸	雙軸	雙軸
功率	30W	27W	40W	55W
極	4	4	4	4
轉速	980轉/分鐘	980轉/分鐘	980轉/分鐘	980轉/分鐘
電容	3.0uf/ 450V	2.5uf/ 450V	2.5uf/ 450V	3.0uf/ 450V
FLA	0.55A	0.48A	0.67A	0.89A



* 可代用SINK0

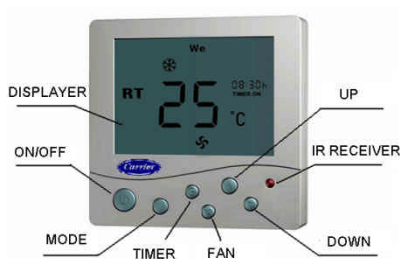




電動閥

- 應用於控制風機盤管冷/熱水的通斷
- 鍛壓黃銅閥體，不銹鋼基座，鋁外殼
- 功耗小，噪音低
- 全封閉單向磁帶同步電機驅動，不銹鋼彈簧復位

二路閥	口徑	KV值
VLV 244	1/2"	3.2
VLV 264	3/4"	3.2
VLV 284	1"	6.8
三路閥		
VLV 344	1/2"	4.3
VLV 364	3/4"	4.6
VLV 384	1"	5.7



開利溫控器系列-數碼型

- 四種風速模式設定(高,中,低,自動)
- 房間溫度舒適,節省能源
- 定時開/關機功能
- 淡藍綠色夜光背景照明(延遲5秒自動關閉)
- 防結露功能,具有斷電自動記憶功能狀態能力

型號	TMS810E
應用	雙管、冷暖
控溫精度	正負1°C
電源電壓	220VAC/50HZ
負載電流	<3A
外形尺寸(W*H*D)	86*86*13mm

TMS 810E



室內溫度控制器-典雅型

- 適用於風機盤管上的閥門和馬達控制
- 同時適用於控制分體設備及小型空調機
- 可直接安裝於牆上或接線盒上
- 外型美觀，安裝於辦公、家居、商場、酒店等甚為理想
- 雙膜片感溫元件
- 手動三速風扇開關
- 系統開關

型號:多得利	TMS 701	TMS 702
型號:開利	TMS 703C	TMS 704C
三段風速選擇	√	√
應用	雙管、單冷	雙管、冷暖
控制範圍	10-30°C	
恆溫器開關	SPDT	
電壓,電流	220V/50-60HZ,6(2)A	
外型尺寸(W*H*D)	91*136*32mm	
電壓,電流	220V/50-60HZ,6(2)A	

TMS 701/702



TMS 010

TMS 008

開利溫控器系列-傳統型

- 適用於風機盤管上的閥門和馬達控制
- 同時適用於控制分體設備及小型空調機
- 可直接安裝於牆上或接線盒上
- 外型美觀，安裝於辦公、家居、商場、酒店等甚為理想
- 雙膜片感溫元件
- 手動三速風扇開關
- 系統開關

型號	TMS 010
應用	雙管、冷暖
設定範圍	10-30 °C
電源電壓	220/240V, 50/60HZ
恆溫器開關	單刀雙擲(SPDT)
性能	當預感器接觸，在20°C、50%負載時的標準差額為1K
額定電流/電壓	6(4)A, 220/240V
外形尺寸(W*H*D)	85*130*40 mm

室內溫度控制器-豪華液晶顯示型



TMS9系列

- 適用於工業、商業及家庭居室的溫度控制
- 控制風機盤管和電動風閥等
- 可直接安裝於牆上或接線盒上
- 外觀豪華，大屏幕液晶顯示
- 多功能配置，滿足不同需求，可選多時段定時開/關機功能、時鐘、睡眠、遙控和藍色背光功能
- 電源採用變壓器降壓、安全可靠
- 採用繼電器作為輸出控制器件，可靠性高，適用性強

型號說明:

TMS [] 9 10 [] A

空白: 開利 (Carrier)牌
P: 多得利 (TOTALINE)牌

9: 豪華大屏幕液晶顯示

10: 控制風機盤管及電動閥, 溫度達到設定值時, 關閉電動閥和風機

20: 控制風機盤管及電動閥, 溫度達到設定值時, 關閉電動閥, 風機低速運行

附加功能: 空白: 基本型; T: 時鐘定時; L: 背光; R: 遙控;
H: 控制供熱設備; F: 四管制, 控制風機盤管及冷/熱水電動閥; C: 帶開利幹足點; M: 多路端子輸出, 可擴展功能。以上功能可組合。

A: 內部編號

基本型號: 開利	TMS910	TMS920
基本型號: 多得利	TMSP910	TMSP920
手動或自動三段風速選擇	√	√
溫度校準功能	√	√
控制範圍	5-35°C	
溫控精度	±1°C	
電壓, 電流, 自耗功率	220V±10%, 50-60HZ, <2A, <2W	
外型尺寸(W*H*D)	86×86×13mm	
顯示方式	LCD	



TMS7系列

室內溫度控制器-大屏幕液晶顯示型

- 適用於工業、商業及家庭居室的溫度控制
- 控制風機盤管和電動風閥等
- 可直接安裝於牆上或接線盒上
- 外觀新穎，大屏幕液晶顯示
- 電源採用變壓器降壓、安全可靠
- 採用繼電器作為輸出控制器件，可靠性高，適用性強
- 可選遙控和藍色背光功能

型號說明:

TMS [] 7 10 [] A

空白: 開利 (Carrier)牌
P: 多得利 (TOTALINE)牌

7: 大屏幕液晶顯示

10: 控制風機盤管及電動閥, 溫度達到設定值時, 關閉電動閥和風機

20: 控制風機盤管及電動閥, 溫度達到設定值時, 關閉電動閥, 風機低速運行

附加功能: 空白: 基本型; L: 背光; R: 遙控;
以上功能可組合。

A: 內部編號

基本型號: 多得利	TMS710	TMS720
基本型號: 開利	TMSP710	TMSP720
手動或自動三段風速選擇	√	√
溫度校準功能	√	√
控制範圍	5-35°C	
溫控精度	±0.5°C	
電壓, 電流, 自耗功率	220V±10%, 50-60HZ, <2A, <2W	
外型尺寸(W*H*D)	86×86×13mm	
顯示方式	LCD	



TMS5系列

室內溫度控制器-液晶顯示型

- 適用於工業、商業及家庭居室的溫度控制
- 控制風機盤管和電動風閥等
- 可直接安裝於牆上或接線盒上
- 外觀大方，液晶屏幕顯示
- 可選遙控功能
- 電源採用變壓器降壓、安全可靠
- 採用繼電器作為輸出控制器件，可靠性高，適用性強

型號說明: TMS [] 5 10 [] A

空白: 開利 (Carrier)牌
P: 多得利 (TOTALINE)牌

5: 液晶屏幕顯示

10: 控制風機盤管及電動閥, 溫度達到設定值時, 關閉電動閥和風機
20: 控制風機盤管及電動閥, 溫度達到設定值時, 關閉電動閥, 風機低速運行

附加功能: 空白: 基本型; R: 遙控; F: 四管制

A: 內部編號

基本型號:開利	TMS510	TMS520
基本型號:多得利	TMSP510	TMS5320
手動或自動三段風速選擇	√	√
溫度校準功能	√	√
控制範圍	5-35°C	
溫控精度	±1°C	
電壓,電流,自耗功率	220V±10%,50-60HZ,<2A,<2W	
外型尺寸(W*H*D)	86×86×13mm	
顯示方式	LCD	



TMS3系列

室內溫度控制器-傳統型

- 適用於工業、商業及家庭居室的溫度控制
- 控制風機盤管和電動風閥等
- 造型精美，性能可靠
- 可直接安裝於牆上或標準接線盒上
- 開關採用撥動式，手感舒適，壽命長久

型號說明: TMS [] 3 10 [] A

空白: 開利 (Carrier)牌
P: 多得利 (TOTALINE)牌

3: 傳統型

10: 控制風機盤管及電動閥, 溫度達到設定值時, 關閉電動閥和風機
20: 控制風機盤管及電動閥, 溫度達到設定值時, 關閉電動閥, 風機低速運行

附加功能: 空白: 基本型; LD: 聯動主機; F: 四管制

A: 內部編號

基本型號:開利	TMS310	TMS320
基本型號:多得利	TMSP310	TMSP320
控制範圍	10-30°C	
溫控精度	±1°C	
電壓,電流,自耗功率	220V±10%,50-60HZ,<2A,<2W	
外型尺寸(W*H*D)	85×130×43mm	

MAMAC SYSTEMS®

www.mamacsys.com

Minneapolis, MN. USA



MAMAC Systems is a leading global manufacturer of sensors, transducers, control peripherals and web browser based IP Appliances.

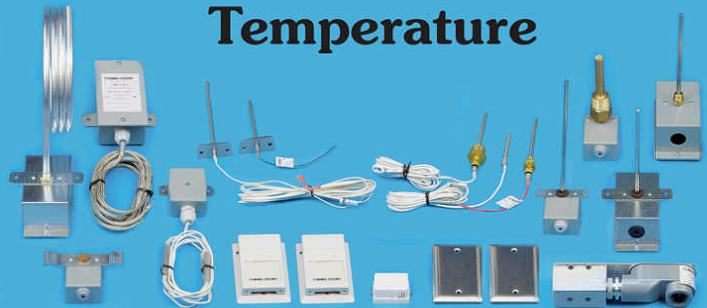
MAMAC Systems pioneered the HVAC DDC sensor industry 31 years ago. Many years of patented innovative technologies, millions of sensors installed globally and the most extensive portfolio of OEM customers attests to our sustaining leadership.

MAMAC products are used for HVAC and environmental controls, remote monitoring alarming, energy metering, and industrial automation.

Adelaide, Australia • Birmingham, United Kingdom
Toronto, Canada • Singapore

Sensors and Transducers

Temperature



Most extensive enclosure options in the industry
More than 21 sensor types for universal compatibility
Extremely fast accurate response guaranteed for life

Humidity



Room, duct, outside air and OEM unit mount
Bulk capacitive humidity sensor immune to contaminants
Over 30 years performance data in harsh OEM applications

Pressure



Rugged monolithic port design for high pressure
Ultra thin prestressed silicon capacitive for low pressure
Selected by OEMs for airflow, duct and building pressure

MAMAC SYSTEMS®

8189 Century Boulevard • Minneapolis, MN 55317-8002 • USA

800-843-5116 • 952-556-4900 • Fax 952-556-4997

sales@mamacsys.com • www.mamacsys.com

Sensors, Transducers, Control Peripherals and Web Enabled IP Appliances

TOSHIBA

Leading Innovation >>>

Variable torque Inverter TOSVERT™

VF-PS1



- 更省電, 可監察節省的耗電量
- 內置噪音濾波器
- 可並排安裝, 適用於狹小空間

範圍:

- 3 phase 200V-0.4~90kW
- 3 phase 400V-0.75~630kW
- 3 phase 500V-1.5~500kW
- 3 phase 575V-2.0~700HP
- 3 phase 690V-2.2~630kW
- 3 phase 400V-0.75~90kW (IP54)



New Global Standard Inverter TOSVERT™

VF-S11



- 產生1Hz - 200%或以上的啟動轉矩
- 空調設備必須定期維護, VF-S11能監控維修零件的預計更換日期

範圍:

- 1 phase 200V-0.2~2.2kW
- 3 phase 200V-0.4~15kW
- 3 phase 400V-0.4~15kW
- 3 phase 600V-0.75~15kW
- 1 phase 200V-0.2~2.2kW (IP54)
- 3 phase 400V-0.75~3.7kW (IP54)



Transistor Inverter TOSVERT™

VF-nC3

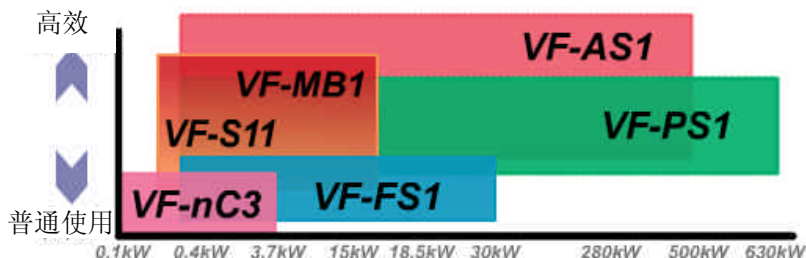


- 通過轉盤, 簡易設定
- 可選擇"easy"或"standard"模式
- 可並排安裝, 適用於狹小空間

範圍:

- 1 phase 100V-0.1~0.75kW
- 1 phase 200V-0.2~2.2kW
- 3 phase 200V-0.1~3.7kW

尚有其他牌子和型號:
詳細規格可向我們查詢




TMS 306

TMS 302D

TMS 302

江森T2000系列風盤管溫控器

- TMS304/TMS302/TMS304D/TMS302D帶三速開關
- *TMS306額定電流/電壓10(4)A 220-240VAC

零件編號	原廠型號	系統	工作範圍	尺寸(H*W*D)	額定電流/電壓
TMS304	T2000EAC-0CZ	單冷	10-30°C	133*88*42.5mm	13(5)A/120VAC; 6.5(2.5)A/220-240VAC
TMS302	T2000AAC-0CZ	冷暖	10-30°C	133*88*42.5mm	
TMS304D	T2000EAD-0CZ	單冷帶液晶顯示器	0-50°C	128*86*29.5mm	
TMS302D	T2000AAD-0CZ	冷暖帶液晶顯示器	0-50°C	128*86*29.5mm	
TMS306*	T2000HHC-0CZ	冷暖-不帶風機開關	10-30°C	86*84*34mm	

江森A11D低溫斷路控制器

- 感溫元件長度：20尺
- 毛細管長度：4尺
- 觸點動作：單刀雙擲 (SPDT)
- 觸點容量：125VA@220VAC(只在斷路瞬間)

零件編號	原廠型號	工作範圍	感溫泡最高溫度
TMS551	A11D-4C	2-7°C可調	120°C

江森A-19毛細管溫控器

零件編號	原廠型號	工作範圍	適用於	額定電壓/電流
TMS500	A19AAF-44CZ	5-30°C	風管	15(3)A/230VAC
TMS520	A19ABC-41CZ	-35-41°C	風管	15(5)A/230VAC
TMS521	A19ACC-9101	-5-28°C	水管	15(8)A/230VAC
TMS522	A19ADC-9200	40-120°C	水管	15(8)A/230VAC
TMS523	A19BAC-3C	0-43°C	空氣	15(8)A/230VAC
TMS524	A19BBC-9275	-35-40°C	空氣	15(8)A/230VAC

江森高溫斷路控制器

零件編號	原廠型號	固定極限溫度	最大極限溫度	感溫元件長度	額定電壓/電流
TMS550	A250HK-1	50±3°C	130°C	280mm	15(2.5)A/250VAC, 7A 380V
TMS550A	A25AN-9C	52°C可調	150°C	237mm	15(8)A/250VAC

江森控制閥門系列

零件編號	原廠型號	連接方式	類型	K _v
VLV-MA232JV	VG7201PT	DN32	兩通常開型	16
VLV-MA240JV	VG7201RT	DN40	兩通常開型	25
VLV-MA250JV	VG7201ST	DN50	兩通常開型	40
VLV-MA265JV	VG82G1V1N	DN65	兩通常開型	63
VLV-MA280JV	VG82H1V1N	DN80	兩通常開型	100
VLV-MA2100JV	VG82J1V1N	DN100	兩通常開型	160
VLV 243JG	VG4400-FC	1/2 " BSP	二通,常閉型	2.5
VLV 263JG	VG4400-GC	3/4 " BSP	二通,常閉型	3.0
VLV 283JG	VG5400-MC	DN25	二通,常閉型	5.5

VLV-VG412/419

江森TC-8800/TC-8801比例式溫控器

- 尺寸：80*80*44mm (H*W*D)



零件編號	原廠型號	感應器	信號輸出	輸出信號	工作範圍	供電
TMS905	TC-8800-8001	內置	0-20V增量	1個	8-32°C	220VAC
TMS906	TC-8800-8002	外置	0-20V增量	1個	8-32°C	220VAC
TMS904	TC-8801-8001	內置	0-10V比例	2個	8-32°C	220VAC
TMS907	TC-8801-8002	外置	0-10V比例	2個	8-32°C	220VAC
TMS908	TC-8801-8910	發熱器輸出	0-20V增量	2個	8-32°C	220VAC



江森TC-8830/比例+積分(PI)溫控器

- 尺寸：80*80*44mm (H*W*D)

零件編號	原廠型號	安裝方法	感應器	工作範圍	信號輸出	供電
TMS909	TC-8803-8051	房間式	內置	12-28°C	24V比例+積分	220VAC
TMS902	TC-8803-8072	嵌入式	外置	0-40°C	24V比例+積分	220VAC
TMS952	TC-8903-1152WK	-	外置	0-40°C	1*PAT	220VAC

江森閥門驅動器系列



CTL781&VLV-MA240JV

零件編號	原廠型號	說明	驅動力/力矩	額定電壓
CTL751	VA-7010-8503	風機盤管控制閥門驅動器(25-40MM)	Min.90N	220V
CTL761	VA-7310-8001	閥門驅動器(15-20MM)	150N±20%	24V
CTL771	VA-7150-1001	閥門驅動器(25-40MM)	500N±20%	24V
CTL771P	VA-7152-1001	閥門驅動器(25-40MM)	500N±20%	24V
CTL781	VA-7200-1001	閥門驅動器(40-50MM)	1000N+30%,-20%	24V
CTL083	M-9116-ADA-1	電動風門擋板驅動器	16NM	220V
CTL085	M-9116-AGA-1	電動風門擋板驅動器	16NM	24V
CTL088	M-9116-GGA-1	電動風門擋板驅動器	16NM	24V
CTL851	RA-3000-7226	閥門驅動器(65-80MM)	1800N	24V
CTL852	RA-3000-7326	閥門驅動器(80-100MM)	3000N	24V

江森風管溫/濕度傳感器



SEN501

零件編號	原廠型號	輸出信號	應用	感溫/濕元件長度	溫/濕度範圍
SEN002	TE-6311P-1	電阻值	風管	200mm	-46-104°C
SEN004	TS-9101-8222	0-10V	風管或水管	200mm	-20-40°C
SEN007	TS-9104-8220	電阻值,NTC,K10	風管或水管	200mm	-
SEN501	HT-9000-UD1	0-10VDC	風管	153mm(濕度)	0-100%RH

江森水流開關

零件編號	原廠型號	最大壓力	工作範圍	應用	額定電壓/電流
CTL007	F61KB-11C	10Bar	4-120°C	水,乙烯,乙二醇等	15(8)A/220VAC

*尚有其他江森自控產品, 歡迎查詢

美國LITTLE GIANT 小巨人排水泵



PMP020



PMP021



PMP040



PMP045

PMP020/021 設計用於強制排出中央空調系統中的冷凝水

- 全自動操作
- 1/2 加侖(1.9升)防漏,防腐,高強度的ABS水箱.
- 3個排水孔可選擇合適方位排出冷凝水
- 內置抽取式單向閥
- 新型浮球設計大大提高設備的可靠性
- 過熱保護, 可選裝安全開關
- 阻燃材料製成的ABS塑膠電機,水箱蓋及葉輪使應用更加安全
- 不銹鋼軸使壽命更加長久
- 觸動式開關
- UL&CSA認證
- 最大排水能力80加侖(304升)/小時
- 最大揚程17英尺(220V)

PMP040 設計用於強制排出壁掛式,頂置式及卡式等分體式空調系統中的冷凝水.

- 最大排水能力為4加侖(15.2升)/小時
- 緊湊的兩部件設計可有多種安裝方式與分體空調系統配合.
- 靜音設計
- 優化設計允許排水泵即使安裝在儲水器上方1米高的地方也可以完全把水排出.
- 內置安全開關
- 包含附件:吸水管3'x 5/32" ID,通風管8" x 5/32" ID及排水管 1/2" ID
- 最大揚程為40英尺.

PMP045 設計用於強制排出中央空調系統中的冷凝水,適用於高負荷,排水管路較長的場合

- 立式水泵設計
- 防漏,防腐,高強度的ABS水箱.
- 鍍鋅鋼板材料的水箱蓋板及ABS塑膠材料的開關殼體使產品安全和耐用
- 3/8" 外徑的排水口
- 過熱保護
- 不銹鋼軸使壽命更加長久
- 觸動式開關
- 最大排水能力450加侖(1710升)/小時
- 最大揚程45英尺

零件編號	原廠型號	原廠零件號	電機功率	電氣參數	導線長度(英尺)	重量(磅)
PMP 020	VCMA-20ULS	554455	1/30HP	同上	6	5
PMP 021	VCC-20ULS	554210	1/30HP	同上	6	5.6
PMP 040	EC-400	553450	-	230V/50-60HZ	-	1
PMP 045	VCL-45ULS	553245	1/5HP	同上	6	14

迷你抽水機 SI3100 / SI3200



SI2750N專為安裝於有限的內部空間的分體機,天花機,風機盤管,風管機

- 最大排水能力為10升/小時, 最大排出揚程為6米
- 靜音設計<32dBA
- 90°C過熱保護
- 包含附件:吸水管,透氣管,浮波掣及防震固定組件
- 符合CE標準

Emerson TI(E)可換芯式膨脹閥

-毛細管長度均為5'

R22:TI(E)-HW



閥體零件編號 (內平衡)	閥體零件編號 (外平衡)	名義冷量 (KW)	入口尺寸	出口尺寸	閥芯零件編號
TXV AH00	TXV AH00E	1.3	3/8"SAE	1/2"SAE	TXV A000
TXV AH00	TXV AH00E	3.2	3/8"SAE	1/2"SAE	TXV A001
TXV AH00	TXV AH00E	5.3	3/8"SAE	1/2"SAE	TXV A002
TXV AH00	TXV AH00E	8.5	3/8"SAE	1/2"SAE	TXV A003
TXV AH00	TXV AH00E	13.9	3/8"SAE	1/2"SAE	TXV A004
TXV AH00	TXV AH00E	16.9	3/8"SAE	1/2"SAE	TXV A005
TXV AH00	TXV AH00E	19.5	3/8"SAE	1/2"SAE	TXV A006

R134a:TI(E)-MW

閥體零件編號 (內平衡)	閥體零件編號 (外平衡)	名義冷量 (KW)	入口尺寸	出口尺寸	閥芯零件編號
TXV AM00	TXV AM00E	0.8	3/8"SAE	1/2"SAE	TXV A000
TXV AM00	TXV AM00E	1.9	3/8"SAE	1/2"SAE	TXV A001
TXV AM00	TXV AM00E	3.1	3/8"SAE	1/2"SAE	TXV A002
TXV AM00	TXV AM00E	5.0	3/8"SAE	1/2"SAE	TXV A003
TXV AM00	TXV AM00E	8.3	3/8"SAE	1/2"SAE	TXV A004
TXV AM00	TXV AM00E	10.1	3/8"SAE	1/2"SAE	TXV A005
TXV AM00	TXV AM00E	11.7	3/8"SAE	1/2"SAE	TXV A006

R404A:TI(E)-SW

閥體零件編號 (內平衡)	閥體零件編號 (外平衡)	名義冷量 (KW)	入口尺寸	出口尺寸	閥芯零件編號
TXV AS00	TXV AS00E	1.0	3/8"SAE	1/2"SAE	TXV A000
TXV AS00	TXV AS00E	2.3	3/8"SAE	1/2"SAE	TXV A001
TXV AS00	TXV AS00E	3.9	3/8"SAE	1/2"SAE	TXV A002
TXV AS00	TXV AS00E	6.2	3/8"SAE	1/2"SAE	TXV A003
TXV AS00	TXV AS00E	10.1	3/8"SAE	1/2"SAE	TXV A004
TXV AS00	TXV AS00E	12.3	3/8"SAE	1/2"SAE	TXV A005
TXV AS00	TXV AS00E	14.2	3/8"SAE	1/2"SAE	TXV A006

Emerson T系列拆卸式膨脹閥



零件編號	原廠編號	冷噸 (R22)	接口方 向	入口尺寸	出口尺寸	毛細管 長度
TXV H003	TCLE 3HW	3	直角	1/2"ODF	5/8"ODF	5'
TXV H005	TCLE 5HW	5	直角	1/2"ODF	5/8"ODF	5'
TXV H0075	TCLE 7-1/2HW	7.5	直角	5/8"ODF	7/8"ODF	5'
TXV H010	TCLE 10HW	10	直角	5/8"ODF	7/8"ODF	5'
TXV H012	TCLE H012	12	直角	5/8"ODF	7/8"ODF	5'
TXV H014	TCLE 14HW	14	直角	5/8"ODF	7/8"ODF	5'
TXV H018	TCLE 18HW	18	直角	7/8"ODF	1-7/8"ODM	5'
TXV H022	TCLE 22HW	22	直通	7/8"ODF	1-7/8"ODM	10'
TXV H026	TCLE 26HW	26	直通	7/8"ODF	1-7/8"ODM	10'
TXV H035	TCLE 35HW	35	直通	7/8"ODF	1-7/8"ODM	10'
TXV H045	TCLE 45HW	45	直通	7/8"ODF	1-7/8"ODM	10'
TXV H055	TCLE 55HW	55	直通	7/8"ODF	1-7/8"ODM	10'
TXV H075	TCLE 75HW	75	直通	1-7/8"ODM	1-7/8"ODM	10'
TXV H85TT	TCLE 100HW	85	直通	1-7/8"ODM	1-7/8"ODM	10'
TXV H100	TCLE 100HW	100	直通	1-7/8"ODM	1-7/8"ODM	10'

Emerson EK系列乾燥過濾器
螺口


零件編號	濾芯容積	接口	系統冷量 (冷凍工況) KW		
			R-134a	R-22	R-404A
DRR 032F	3	1/4"SAE	0.9	0.9	0.9
DRR 052F	5	1/4"SAE	1.2	1.2	1.2
DRR 083F	8	3/8"SAE	3.5	3.5	3.5
DRR 084F	8	1/2"SAE	5.3	7	3.5
DRR 163F	16	3/8"SAE	7	14	7
DRR 164F	16	1/2"SAE	7	14	7
DRR 165F	16	5/8"SAE	10.6	17.5	8.8
DRR 303F	30	3/8"SAE	10.6	10.6	7
DRR 304F	30	1/2"SAE	10.6	17.5	10.6
DRR 305F	30	5/8"SAE	17.5	26.4	17.5
DRR 415F	41	5/8"SAE	26.4	26.4	26.4

焊接


零件編號	容積	接口	系統冷量 (冷凍工況) KW		
			R-134a	R-22	R-404A
DRR 032S	3	1/4"ODF	0.9	0.9	0.9
DRR 052S	5	1/4"ODF	1.2	1.2	1.2
DRR 083S	8	3/8"ODF	3.5	3.5	3.5
DRR 084S	8	1/2"ODF	5.3	7	3.5
DRR 163S	16	3/8"ODF	7	14	7
DRR 164S	16	1/2"ODF	7	14	7
DRR 165S	16	5/8"ODF	10.6	17.5	8.8
DRR 304S	30	1/2"ODF	10.6	17.5	10.6
DRR 305S	30	5/8"ODF	17.5	26.4	17.5
DRR 306S	30	3/4"ODF	26.4	26.4	17.5
DRR 307S	30	7/8"ODF	26.4	26.4	17.5
DRR 417S	41	7/8"ODF	35.2	35.2	26.4
DRR 419S	41	1-1/8"ODF	35.2	44	35.2

Emerson大容量過濾乾燥筒


零件編號	原廠編號	容積	接口	系統冷噸(1PSI的壓差)					
				R-12	R-134a	R-22	R-407C	R-404A/507	R-502
DRR-S485	STAS-485T	48	5/8"ODF	15	19	21	20	14	13
DRR-S487	STAS-487T	48	7/8"ODF	28	35	38	37	25	24
DRR-S489	STAS-489T	48	1-1/8"ODF	40	48	53	51	35	34
DRR-S967	STAS-967T	96	7/8"ODF	31	37	41	40	27	26
DRR-S969	STAS-969T	96	1-1/8"ODF	47	58	63	61	42	40
DRR-S9611	STAS-9611T	96	1-3/8"ODF	59	72	79	77	52	51
DRR-S9613	STAS-9613T	96	1-5/8"ODF	64	78	85	83	56	55
DRR-S14411	STAS-14411T	144	1-3/8"ODF	66	81	88	86	58	57
DRR-S14413	STAS-14413T	144	1-5/8"ODF	73	89	97	95	64	63
DRR-S19213	STAS-19213T	192	1-5/8"ODF	77	95	103	101	68	66
DRR-S19217	STAS-19217T	192	2-1/8"ODF	87	106	115	112	76	74

多得利乾燥過濾芯



多得利提供客戶優質, 高效的乾燥過濾芯
-DRR-D48TX特別適合用於R134a系統

零件編號	容積(立方英寸)
DRR-D48T	48
DRR-D48TX	48
DRR-H100T	100

多得利乾燥過濾芯器



零件編號	濾芯容積 (立方英寸)	接口	系統冷量 (冷凍工況) KW		
			R-134a	R-22	R-404A
DRR 052FW	5	1/4"SAE	0.9	0.9	0.9
DRR 083FW	8	3/8"SAE	1.2	1.2	1.2
DRR 164FW	16	1/2"SAE	3.5	3.5	3.5
DRR 165FW	16	5/8"SAE	5.3	7	3.5

Emerson 乾燥過濾芯



零件編號	容積	吸水量					
		R-12		R-22		R-502	
		75°	125°	75°	125°	75°	125°
DRR D-48	48	714	398	363	255	394	125
DRR H-48	48	905	610	578	415	620	435
DRR W-48	48	612	426	412	285	454	305
DRR H-100	100	1820	1820	1188	848	1255	890

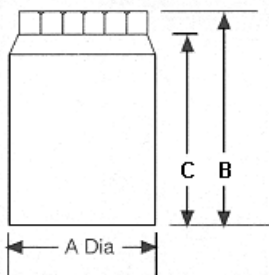
Emerson 可拆式視鏡



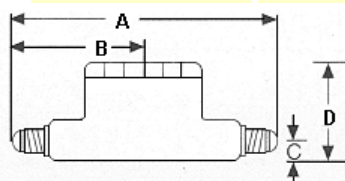
AMI 可拆式視鏡

擁有極高靈敏度, 尤適合用於R134a, R407C等新冷媒。

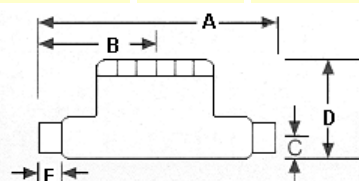
零件編號	接口	規格(英寸)				
		A(全長)	B	C	D	E
NDR 1002	1/4"SAE	3-1/8	1-9/16	11/32	1-3/16	-
NDR 1003	3/8"SAE	3-3/8	1-11/16	11/32	1-3/16	-
NDR 1004	1/2"SAE	3-5/8	1-13/16	15/32	1-7/16	-
NDR 1005	5/8"SAE	3-7/8	1-15/16	15/32	1-7/16	-
NDR 2002	1/4"ODF	2-1/4	1-1/8	11/32	1-3/16	5/16
NDR 2003	3/8"ODF	2-1/4	1-1/8	11/32	1-3/16	5/16
NDR 2004	1/2"ODF	2-5/8	1-5/16	15/32	1-7/16	3/8
NDR 2005	5/8"ODF	2-5/8	1-5/16	15/32	1-7/16	1/2
NDR 2007	7/8"ODF	3-1/8	1-9/16	39/64	1-3/4	3/4
NDR 2009	1-1/8"ODF	3-3/8	1-11/16	43/64	1-59/64	7/8
NDR 3005	5/8"ODF	4-29/32		15/32	1-7/16	1/2
NDR 3007	7/8"ODF	6-23/64		39/64	1-3/4	3/4
NDR 3009	1-1/8"ODF	6-19/64		43/64	1-59/64	7/8



NDR 2111 -NDR 2117



NDR 1002 - NDR 1005



NDR 2002 - NDR 2009

Emerson 整體式視鏡



HMI 整體式視鏡

- 擁有極高靈敏度, 尤適合用於R134a, R407C等新冷媒.
- 極高性價比

零件編號	接口	規格(英寸)				
		A(全長)	B	C	D	E
NDR 4002	1/4"SAE	3-1/8	1-9/16	11/32	15/16	-
NDR 4003	3/8"SAE	3-3/8	1-11/16	11/32	15/16	-
NDR 4004	1/2"SAE	3-5/8	1-13/16	15/32	1-3/16	-
NDR 4005	5/8"SAE	3-7/8	1-15/16	15/32	1-3/16	-
NDR 5002	1/4"ODF	4-5/8	-	11/32	15/16	1/4
NDR 5003	3/8"ODF	4-5/8	-	11/32	15/16	3/8
NDR 5004	1/2"ODF	4-7/8	-	15/32	1-3/16	1/2
NDR 5005	5/8"ODF	4-7/8	-	15/32	1-3/16	5/8
NDR 5007	7/8"ODF	6-5/16	-	39/64	1-1/2	7/8
NDR 5009	1-1/8"ODF	6-19/32	-	43/64	1-27/40	1-1/8

Emerson 油分離器



A-W系列

零件編號	原廠編號	接口	系統冷量(KW)					
			蒸發溫度-40°C			蒸發溫度4°C		
			R22/ R407 C	R404 A	R134a	R22/ R407 C	R404 A	R134 a
SEP 554	A-W5582 4	1/2"ODF	5.31	5.31	3.54	7.08	7	6.2
SEP 555	A-W5585 5	5/8"ODF	15.9	14.16	11.5	19.5	19	15.9
SEP 557	A-W5587 7	7/8"ODF	24.8	23.01	16.8	28.3	30	23
SEP 559	A-W5588 9	1-1/8"ODF	31.9	30.1	23	37.2	38	30.1
SEP 5511	A-W5590 11	1-3/8"ODF	40.7	37.2	28.3	47.8	49	40.7
SEP 5513	A-W5592 13	1-5/8"ODF	49.6	49.6	33.6	62	60	46.9
SEP 5611	A-W5690 11	1-3/8"ODF	45	52.8	33.4	49	70	48.4
SEP 5613	A-W5692 13	1-5/8"ODF	56.6	62	41.6	63.7	81	56.6
SEP 5617	A-W5694 17	2-1/8"ODF	88.5	92	63.7	106	121	89.4

Emerson ABV系列球閥

- 密封設計, 充分防止洩漏.
- 與接口相同尺寸的閥口保證最大的流通能力.



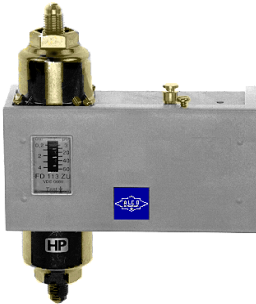
ABV系列球閥

零件編號	原廠編號	接口	閥口口徑(英寸)	全長(英寸)
VLV-B5A	ABV 5	5/8"ODF	1/2	6.35
VLV-B6A	ABV 6	3/4"ODF	3/4	7.42
VLV-B7A	ABV 7	7/8"ODF	3/4	7.42
VLV-B9A	ABV 9	1-1/8"ODF	1	9.11
VLV-B11A	ABV 11	1-3/8"ODF	1-1/4	9.97
VLV-B13A	ABV 13	1-5/8"ODF	1-1/2	10.98
VLV-B17A	ABV 17	2-1/8"ODF	2	11.72
VLV-B21A	ABV 21	2-5/8"ODF	2	11.72
VLV-B25A	ABV 25	3-1/8"ODF	2	11.81

Emerson壓力開關/油壓差開關



PS2壓力開關



FD113油壓差開關

品名	零件編號	原廠編號	說明	接口*
低壓開關	CTL402A	PS1-A3A	低壓自動復位	A:1/4" SAE 陽接頭.
高壓開關	CTL403A	PS1-R5A	高壓手動復位	
高低壓力開關	CTL405A	PS2-L7A	低壓自動,高壓手動	
油壓差開關	CTL407A	FD113-ZU	20-150秒延時	
油壓差開關	CTL407KA	FD113-ZUK	20-150秒延時/帶1米長毛細管	

*另有其他介面形式可供選擇:

K:7/16"-20UNF陰接頭,帶1米長毛細管.

X:1/4"焊接介面,帶80毫米長的銅管.

Emerson電磁閥



102RA系列



ASC2 線圈

零件編號	原廠編號	接口	名義製冷量(R22/KW)
SLV 2F3W	102RA 2F3 W/COIL	3/8"SAE	4.5
SLV 2S3	100RB 2 S 3 VLC	3/8"ODF	4.5
SLV 3T3	200RB 3 T 3 VLC	3/8"ODF	17
SLV 3T4	200RB 3 T 4 VLC	1/2"ODF	17
SLV 4T4	200RB 4 T 4 VLC	1/2"ODF	19.8
SLV 5T5	200RB 5 T 5 VLC	5/8"ODF	29
SLV 6T5	200RB 6 T 5 VLC	5/8"ODF	35.4
SLV 9T7T	200RB 9 T 7 T VLC	7/8"ODF	108
SLV 12T9T	240RA12 T 9 T VLC	1-1/8"ODF	124
SLV 16T11T	240RA 16 T 11 T VLC	1-3/8"ODF	205
SLV 20T11M	240RA 20 T 11 M VLC	1-3/8"ODF	338
SLV 20T13T	240RA 20 T 13 T VLC	1-5/8"ODF	338
T C120	線圈(IP65)ASC 2 GS 2562-1 120/50-60		110V/50-60HZ
T C220	線圈(IP65)ASC 2 GS 2562-2 208-240/50-60		220V/50-60HZ
T C24	線圈(IP65)ASC 2 GS 2562-3 24/50-60		24V/50-60HZ

Emerson PT3系列壓力感測器

-廣泛應用於製冷,空調設備,適用於所有
CFC,HCFC,HFC .

零件編號	原廠編號	測量壓力範圍	輸出信號	供電電壓範圍	防護等級	使用壽命
SEN 07A	PT3-07A	-0.8 - 7 Bar	4 - 20 mA	8 - 28 Vdc	IP65	5000,000次循環
SEN 18A	PT3-18A	0 - 18 Bar	4 - 20 mA	8 - 28 Vdc	IP65	5000,000次循環
SEN 30A	PT3-30A	0 - 30 Bar	4 - 20 mA	8 - 28 Vdc	IP65	5000,000次循環
SEN 07V	PT3-07V	-0.8 - 7 Bar	0 - 10 V	10 - 28 Vdc	IP65	5000,000次循環
SEN 18V	PT3-18V	0 - 18 Bar	0 - 10 V	10 - 28 Vdc	IP65	5000,000次循環
SEN 30V	PT3-30V	0 - 30 Bar	0 - 10 V	10 - 28 Vdc	IP65	5000,000次循環



240RA系列



GITTA視液鏡



零件編號	原廠編號	接口
NDR1003W	GT-800-06	3/8"SAE
NDR1005W	GT-800-10	5/8"SAE

GITTA手閥



零件編號	原廠編號	接口
VLV 602	GT-D-04	1/4"SAE
VLV 603	GT-D-06	3/8"SAE
VLV 604	GT-D-08	1/2"SAE
VLV 614	GT-D-10	5/8"SAE
VLV 618	GT-D-12	3/4"SAE
VLV 607	GT-S-04	1/4"ODF
VLV 612	GT-S-08	1/2"ODF
VLV 616	GT-S-10	5/8"ODF

GITTA油分離器



零件編號	原廠編號	接口	系統冷量(冷噸)					
			蒸發溫度-40°C			蒸發溫度4°C		
			R12	R22	R502	R12	R22	R502
SEP005W	S-5202	5/8"ODF	3	4.5	4.75	4	5.5	5.75
SEP009W	S-5204	1-1/8"ODF	6	9	9.5	7.5	10.5	11.5
SEP013W	S-6204	1-5/8"ODF	11	16	20	14	18	24

GITTA汽液分離器



零件編號	原廠編號	接口	系統冷量(KW)					
			蒸發溫度-40°C			蒸發溫度4°C		
			R12	R22	R502	R12	R22	R502
SAC207	RA-207	7/8"ODF	1.4	3.17	3.17	8.8	15.14	14
SAC208	RA-208	1-1/8"ODF	3.17	6.3	4.9	17.5	32	31.7
SAC209	RA-209	1-3/8"ODF	4.9	10.5	8.8	28	57	52.8
SAC210	RA-210	1-5/8"ODF	8.5	17.4	13.7	49.3	96.8	88
SAC2404	SAV-2404	1/2"ODF	0.35	1	0.5	3.17	6.34	4.9
SAC2405	SAV-2405	5/8"ODF	0.53	1.2	0.88	3.5	7	5.5
SAC2406	SAV-2406	3/4"ODF	1	2.1	1.7	6.34	10.5	9.9
SAC2407	SAV-2407	7/8"ODF	1.4	3.17	2.46	8.8	14	14
SAC2411	SAV-2411	1-1/8"ODF	3.17	6.34	4.9	17.5	31.7	31.7
SAC2413	SAV-2413	1-3/8"ODF	4.9	10.5	8.8	28	60	52.8
SAC2415	SAV-2415	1-5/8"ODF	7	17.5	14	45.8	99	88

SPORLAN整體式膨脹閥

零件編號	原廠編號	冷噸(R22)	入口尺寸	出口尺寸	毛細管長度
TXV H3JS	FBVE-3-CP100	3	3/8"ODF	1/2"ODF	5'
TXV H4JS	FBVE-4-CP100	4	3/8"ODF	1/2"ODF	5'
TXV H5JS	FBVE-5-CP100	5	1/2"ODF	5/8"ODF	5'
TXV H8TS	SVE-8-CP100	8	5/8"ODF	7/8"ODF	5'
TXV H10TS	SVE-10-CP100	10	5/8"ODF	7/8"ODF	5'

DANFOSS丹佛斯T2可換芯式膨脹閥

-毛細管長度均為5'

R22:T(E)X2



閥體零件編號(內平衡)	閥體零件編號(外平衡)	名義冷量 (KW)	入口尺寸	出口尺寸	閥芯零件編號
TXV DX00	TXV DX00E	1.0	3/8"SAE	1/2"SAE	TXV D000
TXV DX00	TXV DX00E	2.5	3/8"SAE	1/2"SAE	TXV D001
TXV DX00	TXV DX00E	3.5	3/8"SAE	1/2"SAE	TXV D002
TXV DX00	TXV DX00E	5.2	3/8"SAE	1/2"SAE	TXV D003
TXV DX00	TXV DX00E	8.0	3/8"SAE	1/2"SAE	TXV D004
TXV DX00	TXV DX00E	10.5	3/8"SAE	1/2"SAE	TXV D005
TXV DX00	TXV DX00E	15.5	3/8"SAE	1/2"SAE	TXV D006

R134a:T(E)N2

閥體零件編號(內平衡)	閥體零件編號(外平衡)	名義冷量 (KW)	入口尺寸	出口尺寸	閥芯零件編號
TXV DN00	TXV DN00E	0.9	3/8"SAE	1/2"SAE	TXV D000
TXV DN00	TXV DN00E	1.8	3/8"SAE	1/2"SAE	TXV D001
TXV DN00	TXV DN00E	2.6	3/8"SAE	1/2"SAE	TXV D002
TXV DN00	TXV DN00E	4.6	3/8"SAE	1/2"SAE	TXV D003
TXV DN00	TXV DN00E	6.7	3/8"SAE	1/2"SAE	TXV D004
TXV DN00	TXV DN00E	8.6	3/8"SAE	1/2"SAE	TXV D005
TXV DN00	TXV DN00E	10.5	3/8"SAE	1/2"SAE	TXV D006

R502:T(E)Y2



閥體零件編號(內平衡)	閥體零件編號(外平衡)	名義冷量 (KW)	入口尺寸	出口尺寸	閥芯零件編號
TXV DY00	TXV DY00E	1.0	3/8"SAE	1/2"SAE	TXV D001
TXV DY00	TXV DY00E	2.1	3/8"SAE	1/2"SAE	TXV D002
TXV DY00	TXV DY00E	3.5	3/8"SAE	1/2"SAE	TXV D003
TXV DY00	TXV DY00E	5.2	3/8"SAE	1/2"SAE	TXV D004
TXV DY00	TXV DY00E	7.0	3/8"SAE	1/2"SAE	TXV D005
TXV DY00	TXV DY00E	10.5	3/8"SAE	1/2"SAE	TXV D006

DANFOSS壓力開關/油壓差開關



品名	零件編號	原廠編號		說明	接口
低壓開關	CTL402D	KP1	060-1101	低壓自動復位	1/4" SAE陽接頭.
高壓開關	CTL403D	KP5	060-1173	高壓自動復位	
高低壓力開關	CTL405D	KP15	060-1264	低壓自動,高壓手動	
油壓差開關	CTL407D	MP54	060B0169	壓差固定0.65公斤.120秒延時.	
油壓差開關	CTL4071D	MP55	060B0173	壓差可調.120秒延時.	

DANFOSS壓力調節閥


品名	零件編號	原廠編號	接口	系統冷量 (R22/KW)
熱氣旁通閥	CTL VC12	KVC12	1/2" ODF	7.5
熱氣旁通閥	CTL VC15	KVC15	5/8" ODF	15
熱氣旁通閥	CTL VC22	KVC22	7/8" ODF	19
熱氣旁通閥	CTL CE12	CPCE12	1/2" ODF	15.5
熱氣旁通閥	CTL CE15	CPCE15	5/8" ODF	22.8
熱氣旁通閥	CTL CE22	CPCE22	7/8" ODF	30.2
冷凝壓力調節閥	CTL VR12	KVR12	1/2" ODF	28.1
冷凝壓力調節閥	CTL VR15	KVR15	5/8" ODF	28.1
冷凝壓力調節閥	CTL VR22	KVR22	7/8" ODF	28.1
冷凝壓力調節閥	CTL VR28	KVR28	1-1/8" ODF	71.7
冷凝壓力調節閥	CTL VR35	KVR35	1-3/8" ODF	71.7

Belimo風門調節器

種類	LM	NM	SM	AM	GM	LF	AF
力矩	4Nm	8Nm	15Nm	18Nm	30Nm	4Nm	15Nm
彈簧復位功能							
可用最大風門約	0.8 m ²	1.5 m ²	3 m ²	3.6 m ²	6 m ²	0.8 m ²	3 m ²

阿法拉伐板式換熱器


型號	製冷量	高度 (mm)	寬度 (mm)	縱向孔距 (mm)	橫向孔距 (mm)
AC30-10	1RT	325	93	269	39
AC30-20	2RT	325	93	269	39
AC30-30	3RT	325	93	269	39
AC30-40	4RT	325	93	269	39
AC30-50	5RT	325	93	269	39
AC30-60	6RT	325	93	269	39
AC50-42	8RT	526	112	466	50
AC50-52	10RT	526	112	466	50
AC50-68	12.5RT	526	112	466	50
AC50-88	15RT	526	112	466	50
AC120-44	15RT	617	192	519	92
AC120-58	20RT	617	192	519	92
AC120-70	25RT	617	192	519	92
AC120-86	30RT	617	192	519	92
AC120-120	40RT	617	192	519	92
AC120-170	50RT	617	192	519	92



RITCHIE真空泵

美國YELLOW JACKET真空泵以先進的技術和優良的品質使客戶在系統抽真空的工作中獲得最佳的效果，經過不斷改良設計，在短時間內達到15 microns真空度，令工作更有效率。

產品特點：

- 改良型馬達 - 運行噪音低
- 低側電源開關 - 可防止誤操作導致停機
- 加強型手柄 - 內置吊鉤
- 大視野油鏡 - 更易觀察油位
- 特製注油口 - 使用靈巧方便
- 超大泄油閥 - 快放油速度
- 隔離閥 - 可完全隔離機組與系統
- 高效散熱片 - 充分冷卻長時間運行的電機
- 高彈性座腳墊 - 增大摩擦阻力加強穩定性
- 全金屬外殼 - 防止塑制材料的老化開裂



型號	VCP004	VCP006	VCP008
排氣量	95L/M(50Hz)	142L/M(50Hz)	190L/M(50Hz)
抽氣級數	2	2	2
接頭規格	1/4"&1/2"M.flare	1/4"&1/2"M.flare	1/4"&1/2"M.flare
馬達	1/3hp	1/2hp	1/2hp
電壓	115/230V, 50/60Hz	115/230V, 50/60Hz	空調115/230V, 50/60Hz
注油量	24盎司	27盎司	32盎司
外形尺寸	15.25"L*6.75"*12"H	15.25"*6.75"*12"H	15.25"L*6.75"*12"H
淨重	13.4kg	14.3kg	15.4kg

多得利真空泵

具備1.5CFM ~ 12CFM排氣量選擇，最終真空氣壓可達 3×10^{-1} Pa，真空度25microns，設計輕便，容易攜帶，摩打設有防過熱保護，令運行更安全，特別的潤滑油系統更令運行穩定順暢。



型號	TVAC4D060	TVAC4D080	TVAC4D100
排氣量(l/min)	170 (50Hz)	226 (50Hz)	283 (50Hz)
抽氣級數	2	2	2
接頭規格	1/4" & 3/8" flare	1/4" & 3/8" flare	1/4" & 3/8" flare
馬達	3/4hp	1hp	1hp
注油量(ml)	700	590	590
外形尺寸(mm)	400* 145* 270	400* 145* 270	400* 145* 270
淨重	16.5kg	16.7kg	16.7kg

RITCHIE真空泵用油 (VCP022)

YELLOW JACKET真空泵用油是經過特別提純，適合用於深度真空場合及要求高效的真空泵使用。多種包裝可供選擇



零件編號	說明	數量/包裝
VCP021	品脫瓶	24
VCP022	夸脫瓶	12
VCP024	加侖瓶	4
VCP025	55加侖桶	1



TREC05002A

免加油雪種回收機



Tonnage: 1-20 tons

- R12, R22, R134a, R404a, R410a, R407c, and other high pressure refrigerants & blends
- Power source 220-240V/50Hz
- Oil-filled pressure gauge
- Corrosion proof and durable molded case
- 1/2 hp oil less compressor

規格
回收率 (lb/min)

R22	
Push/Pull	kg/min 0.25
Direct Liquid	1.81
Vapor Rate	5.57
Weight	16kg
Motor	0.5Hp
Connections	1/4-in. Flare
Dimensions	500 x 220 x 340 mm
High pressure shut off	38.5 bar (558 psi)

REFTEC HANDIVAC II

免加油雪種回收機

Tonnage: 20 -140 tons

- R12, R22, R134a, R404a, R410a, R407c, and other high pressure refrigerants & blends
- EPA approved, ARI 740-98 certified
- Certified by ETL to meet UL-1963
- Twin 0.5 Hp compressors, dual fans
- Faster recovery

Included:

- 5-cubic inch filter drier core, Two 3/8" – 1/4" hose adapters, Two 1/2-3/8" & 3/8-1/4" reducing nipples

規格
回收率 (lb/min)

R22	
Push/Pull	25
Direct Liquid	7.80
Vapor Rate	0.62
Weight	63-lbs (28.6kg)
Motor	Dual 0.5Hp
Connections	3/8-in. Flare
Dimensions	18"(L) X 10"(W) X 16"(H)
High pressure shut off	450psi
Low pressure switch	15-in. Hg



EVAC

雪種回收機

Tonnage: 1000+ tons

- R12, R22, R134a, R404a, R410a, R407c, and other high pressure refrigerants & blends
- EPA approved, ARI 740-98 certified
- Certified by ETL to meet UL-1963
- 3 Hp compressors
- Equipped with in-line oil separator

Included:

- 48-cubic inch filter drier core
- 100-ft power cord for controls, 50-ft power cord for recovery unit
- Two 3/4" x 10-ft hoses, One 3/4" x 20-ft hose
- Two each 3/4" – 5/8" & 5/8" – 1/2" fittings
- 12-ft tank float switch cable

規格
回收率 (lb/min)

R22	
Push/Pull	325
Vapor Rate	0.62
Weight	175-lbs (77kg)
Motor	3 Hp
Connections	3/4-in. Flare with bail valves
Dimensions	26"(L) X 25"(W) X 45"(H)
Low pressure switch	15-in. Hg

* Recovery rate on air-cooled unit



RITCHIE雪種回收機 (INT604R)

快速，輕巧，不易被液體雜質破壞。採用無油式壓縮機。在回收過程的最後，可自行清除殘留在加液管內的雪種。



說明	內容
雪種	適用於各種雪種，包括12,22,134a,407c,410a,500,502及混合冷媒
功率(R22)	推進式每小時348公斤;直接液化每小時54公斤;直接氣化可每小時10公斤
重量	32.6磅 (14.8千克)
尺寸	19.3*12.4*12.5" (45.7厘米*24.1厘米*36.8厘米)
高壓關閉	15inHg
量表範圍	低壓 30" Hg Vac - 500 psig,高壓 0-800 psig
電機	1/2 H.P.,免油
電源	115/60, 230/50赫茲

MANCHESTER TANK雪種樽



TNK 015	Manchester Tank冷媒桶(容量15lbs)
TNK 030	Manchester Tank冷媒桶(容量30lbs)
TNK 050	Manchester Tank冷媒桶(容量50lbs)
TNK 100	Manchester Tank冷媒桶(容量100lbs)
TNK 250	Manchester Tank冷媒桶(容量250lbs)

GOODWAY管路清潔機

美國GOODWAY公司是世界上最早開發旋轉式管路清潔技術的公司。RAM-4管路清潔機式其旋轉式管路清潔機的第四代產品。它使管路清潔變得更加容易，單人即可進行操作。它是清洗直徑為6.4-25.4mm(1/4"-1")管路的理想選擇，如：冷卻裝置，冷凝器管，蒸發器，吸收器，熱交換器。



- 操作簡單 - 無需進行專業培訓
- 不銹鋼結構 - 耐腐蝕，壽命長
- 工具互換性強 - 適用各種尺寸管路，快速使用
- 軟軸拆裝方便 - 不需工具
- 小車架移動方便 - 驅動主機可從小車架上卸下帶入任何有限業面
- 同步水流去垢層 - 節省時間
- 腳開關操作安全 - 方便控制軟軸轉動和水流

零件編號	說明	原廠編號
CLN011	管路清洗機	RAM-4A-50
CLN012A	25' 長702軟軸，適用7/16"-1/2"內徑	GTC-702-25
CLN012	25' 長703軟軸，適用9/16"-1"內徑	GTC-703-25
CLN012B	45' 長703軟軸，適用9/16"-1"內徑	GTC-703-45
CLN014	藍色尼龍管路清洗刷 3/4"	GTC-211-3/4
CLN015	藍色尼龍管路清洗刷 1"	GTC-211-1
CLN016	藍色尼龍管路清洗刷 5/8"	GTC-211-5/8
CLN017	藍色尼龍管路清洗刷 1/2"	GTC-211-1/2
CLN018	藍色尼龍管路清洗刷 3/8"	GTC-211-3/8
CLN019	藍色尼龍管路清洗刷 7/8"	GTC-211-7/8
CLN020	702軟軸維修元件	REP-702-KIT
CLN013	703軟軸維修元件	REP-703-KIT

IMPERIAL R410A套裝壓力表 (兩個閥門)


零件編號	刻度	接口	適用系統
510-C*	Psi, kPa, °F, °C	1/4" SAE	R410A
510-CM*	MPa, °C	1/4" SAE	R410A
511-C*	Psi, kPa, °F, °C	1/4" SAE	R410A
512-C*	Psi, kPa, °F, °C	1/4" SAE	R410A
513-C*	Psi, kPa, °F, °C	5/16" SAE	R410A
540-CB	Psi, Bar, °C	1/4" SAE	R410A

GITTA套裝壓力表組


零件編號	長度	顏色	手閥位置	視液鏡	適用系統
TOL 602W	36"	三色	側面	有	R-12, R-22, R-502
TOL 601W	36"	三色	側面	無	R-12, R-22, R-502
TOL 602T	36"	三色	上面	有	R-12, R-22, R-502
TOL 601T	36"	三色	上面	無	R-12, R-22, R-502
TOL 602E	36"	三色	上面	有	R22, R134a

GITTA壓力表


零件編號	表直徑	量程	接口	帶油	適用系統
GAG605B	2-3/4"	-30-250Psi	軸向, 1/4" SAE	無	R-12, R-22, R-502
GAG603B	2-3/4"	0-500Psi	軸向, 1/4" SAE	無	R-12, R-22, R-502
GAG603	2-3/4"	0-500Psi	軸向, 1/4" SAE	有	R22, R134a
GAG605	2-3/4"	0-250Psi	軸向, 1/4" SAE	有	R22, R134a
GAG603A	2-3/4"	0-250Psi	軸向, 1/4" SAE	有	R134a
GAG605A	2-3/4"	-30-250Psi	軸向, 1/4" SAE	有	R134a
TOL 605W	2-3/4"	-30-250Psi	徑向, 1/8" NPT	無	R-12, R-22, R-502
TOL 603W	2-3/4"	0-500Psi	徑向, 1/8" NPT	無	R-12, R-22, R-502
TOL 605B	80mm	-30-350Psi	徑向, 1/8" NPT	無	R-12, R-22, R134a
TOL 603B	80mm	0-500Psi	徑向, 1/8" NPT	無	R-12, R-22, R134a

RITCHIE高低壓力表套裝

- 兩個閥門，配襯紅、藍高低表
- 連3條36" (紅、黃、藍) 三色軟管
- 通用於R-12, R-22, R-502



TOL 601C	刻度°C、Bar、Psi
TOL 601R	刻度°F、Psi
TOL 602R	刻度°F、Psi(不包括三條軟管)
TOL 602	附有視鏡 (不包括軟喉及紅、藍表)

RITCHIE壓力表


適用於R-12、R-22、R-502	
TOL 603C (紅色)	刻度°C、Bar、Psi
TOL 603R (紅色)	刻度°F、Psi
TOL 605C (藍色)	刻度°C、Bar、Psi
TOL 605R (藍色)	刻度°F、Psi
適用於R-304、R-507、R-404	
TOL 603A	刻度Bar、Psi
TOL 605A	刻度Bar、Psi


GITTA單表閥

零件編號	應用	徑向表介面
F8100	低壓	1/8" NPT
F8101	高壓	1/8" NPT



TOTALINE壓力表

零件編號	量程	接口	適用系統
TOL 603T1	0-500Psi/0-35Kg/cm ²	徑向, 1/8" NPT	R-12, R-22, R134a, R-502
TOL 603T2	0-500Psi/0-35Kg/cm ²	徑向, 1/8" NPT	R-404A, R-407C, R-507

雪種喉-RITCHIE

- 最大工作壓力-500PSI
- 特製橡膠, 特別耐用
- 特別設計接駁口防止冷媒噴向使用者
- 多種長度及駁嘴供選擇



零件編號	長度	顏色	接駁口	適用系統
TOL 701	36"	三色	1/4"直 X 1/4"45	R-12,R-22,R-502
TOL 703	72"	三色	1/4"直 X 1/4"45	R-12,R-22,R-502
TOL 701R	36"	紅	1/4"直 X 1/4"45	R-12,R-22,R-502
TOL 701Y	36"	黃	1/4"直 X 1/4"45	R-12,R-22,R-502
TOL 701B	36"	藍	1/4"直 X 1/4"45	R-12,R-22,R-502
TOL 703R	72"	紅	1/4"直 X 1/4"45	R-12,R-22,R-502
TOL 703Y	72"	黃	1/4"直 X 1/4"45	R-12,R-22,R-502
TOL 703B	72"	藍	1/4"直 X 1/4"45	R-12,R-22,R-502
TOL 705R	72"	紅	1/2"f Acme X 14mmM	R-134a,R-404,R-507
TOL 705Y	72"	黃	1/2"f Acme X 14mmM	R-134a,R-404,R-507
TOL 705B	72"	藍	1/2"f Acme X 14mmM	1/2"ODF

雪種喉-GITTA



零件編號	長度	顏色	接駁口	適用系統
TOL706A	36"	三色	1/2" ACME X 1/2" ACME	R134a
TOL706B	60"	三色	1/2" ACME X 1/2" ACME	R134a
TOL706C	72"	三色	1/2" ACME X 1/2" ACME	R134a
TOL701W	36"	三色	1/4" 直 X 1/4" 45	R-12, R-22, R-502
TOL702W	60"	三色	1/4" 直 X 1/4" 45	R-12, R-22, R-502
TOL703W	72"	三色	1/4" 直 X 1/4" 45	R-12, R-22, R-502
TOL706	96"	三色	1/4" 直 X 1/4" 45	R-12, R-22, R-502

轉換接頭/軟管-GITTA



零件編號	品名	應用	接口
TOL709W	轉換接頭	低壓側	14mm×1.5陽螺紋
TOL707W	轉換接頭	高壓側	14mm×1.5陽螺紋
TOL709WA	轉換接頭	低壓側	1/4" SAE陽螺紋
TOL707WA	轉換接頭	高壓側	1/4" SAE陽螺紋
F7005	轉換接頭	為TOL707/9W與1/4" 軟管聯接	-
F7006	轉換接頭	為R134a壓力表組(1/4" 軟管接口)與ACME製冷劑罐聯接	-
F7004	轉換接頭	為R134a壓力表組(1/2" ACME軟管接口)與1/4" 製冷劑罐聯接	-
TOL702Y	充注軟管	汽車充注用	1/2" ACME
TOL702R	充注軟管	汽車充注用	M14×1.5帶球閥
TOL702B	充注軟管	汽車充注用	M14×1.5帶球閥



LCD真空表 (INT 201)

說明	內容
範圍	一個大氣壓到1微米
反應時間	3秒
準確率	±20%
操作溫度	32-120華氏度 (0-49攝氏度)
電源	1*D電池 (70小時)
尺寸	9寸*12.25寸*2.37寸 (23厘米*31厘米*6厘米)

TIF更換式數位表 (TOL 603T / TOL 605T)

此系列數位表為最優良設計。數位表能快速和準確地顯示，非常清楚和容易閱讀。它更容許閱讀壓力和真空度，高壓方面能測量由0至500psi,低壓方面由-30inHg至99.9psi



說明	內容
範圍	低壓-29.9inHg-99.9psi 高壓由0-500psi
分辨率	低壓0.1inHg至0.1psi 高壓1psi
準確率	±2%
操作溫度	32-125華氏度 (0-52攝氏度)
電源	1*9V電池
尺寸	3.5寸*2.8寸*1.9寸 (8.9厘米*7.1厘米*4.8厘米)
重量	6盎司 (170克)

銅管切割器



零件編號	說明	廠家/品牌
TOL 005R	用於1/8"至1-1/8"外徑	RITCHIE
TOL 007R	用於1/8"至1-5/8"外徑	RITCHIE
TOL 003R	用於1/8"至7/8"外徑	RITCHIE
TOL 005W	用於1/8"至1-1/8"外徑	GITTA
TOL 003W	用於1/4"至1-5/8"外徑	GITTA
TOL 009W	用於1/8"至5/8"外徑	GITTA
TOL 007W	用於3/8"至1-1/8"外徑	GITTA

加油泵 (OIL930)



- 回收系統中的油
- 向系統中加油
- 同所有儲油容器相容(方便連接)

切割輪 (RITCHIE)



零件編號	合用切割器
TOL 023R	60121, 60142
TOL 025R	60101, 60102, 60103, 60160
TOL 029R	60123, 60139
TOL 031	60122, 60160
TOL 031R	60101, 60102, 60103

安全閥



零件編號	原廠編號	接口	廠家/品牌
VLV 102	GT-302	1/4"NPT	GITTA
VLV 103	GT-303	3/8"NPT	GITTA

彎管器

零件編號	說明	廠家/品牌
TOL 503	供1/4"外徑的銅管	GITTA
TOL 507	供3/8"外徑的銅管	GITTA
TOL 511	供1/2"外徑的銅管	GITTA
TOL 513	供5/8"外徑的銅管	GITTA
TOL 515	供3/4"外徑的銅管	GITTA

彈弓彎管器

- 彈弓圈在管上滑動，防止陷入

零件編號	說明	廠家/品牌
TOL 502W	供1/4"外徑的銅管	GITTA
TOL 503W	供3/8"外徑的銅管	GITTA
TOL 504W	供1/2"外徑的銅管	GITTA
TOL 505W	供5/8"外徑的銅管	GITTA
TOL 506W	供3/4"外徑的銅管	GITTA
TOL 507W	供7/8"外徑的銅管	GITTA
TOL 553W	供1/4",5/16",3/8"外徑的銅管	GITTA

GITTA銅管擴張器套裝 (TOL 801W)

- 5種擴張尺寸：1/4" 至5/8" 外徑

GITTA銅管擴張器 (TOL 420)

- 5件裝包括：1/4" , 5/16" , 3/8" , 1/2" , 5/8" 外徑

GITTA銅管擴張及擴管器套裝 (TOL 818W)

- 擴張角度45°
- 適用於
1/8" , 3/16" , 1/4" , 5/16" , 3/8" , 7/16" , 1/2" , 5/8" , 3/4" 外徑的銅管擴喇叭口
- 有5種擴管工具適用於
3/16" , 1/4" , 5/16" , 3/8" , 1/2" , 5/8" , 3/4" 外徑的銅管

銅管擴張及擴管器套裝 (TOL 814W)


- 包含 TOL 818W
- 包含 TOL 005W 銅管切割器
- 包含 TOL 915W 棘輪扳手

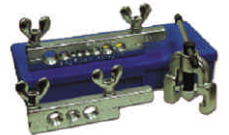
零件編號	說明	應用範圍	擴口角度	廠家/品牌
TOL 811R	銅管擴張及磨光器	擴張尺寸3/16" -5/8" 外徑	45°	RITCHIE
TOL 812R	銅管擴張器	擴張尺寸3/16" -5/8" 外徑	45°	RITCHIE
TOL 813R	銅管擴張器	擴張尺寸3/16" -5/8" 外徑 (4.8mm-16mm)	45°	RITCHIE
TOL 817R	銅管擴張器套裝	擴張尺寸1/8" -3/4" 外徑	45°	RITCHIE



TOL 811R



TOL 812R



TOL 817R

零件編號	說明	應用範圍	廠家/品牌
TOL 711W	6合1翅片梳	適合6種尺寸翅片, 尺寸號碼已標記在梳上	GITTA
TOL 712W	翅片梳	適合多種尺寸翅片, 不銹鋼材質	GITTA
TOL 713	披鋒清除器	利用鋼制葉片清除管頭披鋒	GITTA



TOL 711W



TOL 712W



TOL 713

棘輪扳手


零件編號	說明	廠家/品牌
TOL 915R	一邊1/4"至3/16", 另一邊3/8"至5/16"	RITCHIE
TOL 952R	一邊1/4"至3/16", 另一邊3/8"至5/16"	RITCHIE
TOL 915W	一邊1/4"至3/16", 另一邊3/8"至5/16"(方形)	GITTA
TOL 916W	一邊1/4"至3/16"(方形), 另一邊1/2"至9/16"(六角形)	GITTA

膠帶


NSN111&NSN112



NSN121

零件編號	說明	規格	用途
NSN111	泡沫絕緣膠帶	3mm*50mm*9.1m	HVAC管路, 隔熱
NSN112	軟木絕緣膠帶	3mm*50mm*9.1m	家用空調管路, 隔熱
NSN117B	管膠帶(2" 黑色)	-	風管用
NSN117G	管膠帶(2" 灰色)	-	風管用
NSN117S	管膠帶(2" 銀色)	-	風管用
NSN117W	管膠帶(2" 白色)	-	風管用
NSN121	管膠帶(2" 黑色)	50mm(W)*55m(L)	-
NSN126B	管膠帶(3" 黑色)	-	-
NSN127	粘性膠帶(2" 白色)	-	-
NSN135	鋁箔膠帶(2" 銀色)	50mm(W)*55m(L)	-
NSN137	鋁箔膠帶(3" 銀色)	76mm(W)*55m(L)	-



INT 112&114



INT 110



INT 108R

SUPCO 錶盤式溫度計

零件編號	溫度範圍	特點/用途
INT 108R(Ritchie)	-40至70℃	防震
INT 110	-40至27℃	
INT 106	-18至105℃ (-0至200°F)	冰櫃, 冷藏室
INT 108	-40至70℃ (-40至160°F)	空調
INT 112	-30至30℃ (-20至80°F)	冰櫃, 冷藏室
INT 114	-50至100℃ (100至600°F)	空調



溫度計 (INT 115W)

- 不銹鋼外殼
- 溫度範圍：-50到50℃



溫度計 (INT 115LW)

- L型帶不銹鋼外殼的溫度計
- 溫度範圍：-50到50℃



SUPCO 溫度警報器

INT 050

- 可同時設置溫度上下限
- 可選擇即時或一小時後發出警報



INT 052

- 雙設定點
- 可同時設置溫度上下限
- 可選擇即時或一小時後發出警報



SUPCO 電子數碼式溫度警報器 (INT 054)

- 液晶體顯示器
- 可發送警報信號至遠端監察器



數碼溫度警報器 (INT 120W)

- 液晶體顯示器
- 溫度範圍：-50- 150℃
- 高/低溫報警功能
- 外形尺寸：
3.7cm(W)*6.2cm(H)*1.4cm(D)

Yellow Jacket 雪種分析儀

手提風速計可同時量度風速及溫度：

- 紅外線分析R12, R134a, R22, 碳氫化合物比重
- 決定R12, R134a純度
- 可選配充電池或110/220 VAC插

重量: 8磅

電源: 12VDC

輸出: 數碼顯示或列印模式(另一型號)

雪種: R12, R134a, R22, HC & EPA S.N.A.P. approved blends

運作濕度: 0-95% RH

運作溫度: 40 - 130°F

過程: 60秒



Yellow Jacket 風速計

手提風速計可同時量度風速及溫度：

- 可計算cfm
- 資料鎖定按鈕

說明	內容
氣流範圍	125 - 4900 ft/min
解析度	1 ft/min and 0.01 m/sec ($\pm 2\%$)
溫度範圍	14° to 122°F (-10° to 50°C)
解析度	0.01°F and 0.1°C
精確度	$\pm 1.0^\circ\text{F}$ ($\pm 0.6^\circ\text{C}$)
電源	9V/100 hr. average
風扇直徑	2-7/8" (70 mm)

Yellow Jacket 雪種測漏儀

- 發熱探頭不會因大量雪種洩漏而影響
- 輕巧靈活
- 自動校正
- 不受濕度影響

說明	內容
最大靈敏度	0.06 oz. (1.7 g)/yr. HFC's R-134a
最大靈敏度	0.03 oz. (0.9 g)/yr. HCFC's R-22
發熱半導體感應器	壽命超過300小時
存放溫度範圍	-4° to 122°F (-20° to 50°C)
運作溫度範圍	24° to 110°F (-4° to 43°C)
電源	4*AA 電池 (8小時)
重量	20盎司
尺寸	10寸 (探頭18寸)

錶盤式溫度計

可選擇:

- 1" dial 0° to 220°F
- 1" dial 40° to 160°F
- 1" dial 50° to 550°F
- 1-3/8" dial -40° to 160°F (-40° to 70°C)
- 1-3/8" dial 0° to 220°F (-10° to 110°C)
- 1" dial 0° to 70°C



TIF冷媒測漏儀 (INT 0036)

操作簡單，靈活的不銹鋼探頭附有微型泵及其可分離探頭，經改良的測漏儀，能提供高密度LED顯示冷媒漏出的濃度，同時提供2個靈敏位置。另外包括獨特的掃描裝置，檢測所有鹵化物冷媒。



操作溫度	32-125華氏度
反映時間	即時
起動時間	5-6秒,重新起動時間1秒
探頭/連接線長度	14寸 (35厘米) 靈活不銹鋼探頭 36寸 (91.4厘米) 連接電線
尺寸	8寸*3寸*1.8寸 (20厘米*7.6厘米*5厘米)
重量	20盎司 (560克)
最大靈敏度	0.5盎司/每年對R12
靈敏度	少于0.1盎司每年

電源 2*1.5V電池

TIF可燃氣體探測儀 (INT 0039)

探測儀被MSHA及UL確認。其獨特靈活不銹鋼探頭設計，用於難以檢測的地方。其他功能包括：全自動起動，寬頻探測，低電量顯示，LED顯示冷媒漏出的濃度，可調校靈敏度及聲音訊號。



操作溫度	32-125華氏度 (0-52攝氏度)
反應時間	即時
起動時間	30秒
重量	15.5盎司 (434克)
尺寸	8寸*3寸*1.8寸 (20厘米*7.6厘米*5厘米)
探頭	15寸 (38厘米) 靈活不銹鋼探頭
靈敏度	5-50ppm

電源 2*2.4V鎳鎘電池

TIF一氧化碳分析儀 (INT 008)

INT 008系列為非常專業和值得信賴的分析儀，準確分析四周、煙囪、通風系統等等的一氧化碳的含量。它具低電量顯示，超出範圍顯示，快速起動和高效率的抽氣泵，並提供外殼保護罩。



範圍	1-1999ppm
分辨率	1ppm
準確率	±5%讀數
靈敏器類別	電化學
靈敏器壽命	大約2-3年
四周操作溫度	32-104華氏度 (0-40攝氏度)
尺寸	8寸*4.25寸*2寸 (20.3厘米*10.8厘米*5.1厘米)
探頭	探頭長度15寸 (37.5厘米) 管長5寸 (1.5米)
	附有可棄置過濾網
重量	1磅11盎司 (770克)

電源 6V DC,
4*AA型電池



數據收集儀

- 1秒至18小時樣本收集率; 1秒增長
- 識別用戶(30字元)
- 實時數據監察
- 上/下警報器起點設定
- 警報器顯示
- 用戶可選擇紀錄開始的設定 (指定日子及時間)
- 不會被輕易改動
- 數據可被累積
- 獨特的用戶ID
- 一個電腦軟件適用於所有收集儀(p/n LLS)
- 圖像或純文字數據
- 可放大
- USB 介面選擇 (p/n USBS)

LLS LOGit 電腦軟件及介面電纜

- LINT介面電纜 (由收集儀到電腦接口)

- 與視窗95或更新版本相容
- 圖像及文字數據
- 3種記憶模式
- 實時監察
- 每個通道的校正有密碼保護
- 數據可以純文字或excel輸出
- 最低系統要求: 8MB RAM, 2MB 硬碟空間, 800x600解析度, COM接口或USB接口

LT2, LTT及LTH配件

標準:	LT2	LTT	LTH
15'遙控溫度感應器	X	-	-
4"不銹鋼溫度感應器	-	X(2)	-
可選擇:			
鋰電池(LITH9B)	X	X	X
USB介面(USBS)	X	X	X
25'溫度探針延長線(SW25)	X	-	-
50'溫度探針延長線(SW50)	X	-	-
75'溫度探針延長線(SW75)	X	-	-
100'溫度探針延長線(SW100)	X	-	-



同時監察電流及電壓:
-壓縮機及風扇轉數

型號	LTT	LTH	LCV	LT2
	雙溫度數據收集儀	溫/濕度數據收集儀	電流及電壓數據收集儀	溫度數據收集儀 (內置及外置)
數據點容量	21,500溫度點(1支探針) 10,750溫度點及差別(2支探針)	21,500溫度點 10,750溫度, 濕度及結露點	21,500電流或電壓點 10,750電流及電壓點	21,500點(單道) 10,750點及差別(雙道)
警報器	每支探針上下各一警報器	上下各一溫度及濕度警報器	上下各一電流及電壓警報器	每支探針上下各一警報器
範圍	-50°F-300°F(-46°C - 150 °C)	32°F-140°F(0°C - 60 °C)(鹼性電池) -40°F -150°F(-40°C -65°C)(鋰電池)	0-300 Amps AC	-40°F -150°F(-40°C - 65°C) 濕度為0-95%, 非凝結
準確性		+/-2°F (1°C)	+/-5%	+/-1.0°F (0.5°C)
解析度	0.1°F (0.05°C)	0.1°F (0.05°C)	0.1V AC	0.1°F (0.05°C)
探針	4吋不銹鋼針端, 6呎電線			
時間準確性	+/-100ppm@75°F			
操作範圍		32°F-140°F(0°C - 60 °C)(鹼性電池) -40°F -150°F(-40°C -65°C)(鋰電池)		
相對濕度準時性	相對濕度為0-95%, 非凝結	相對濕度為0-99.9%, 非凝結	相對濕度為0-95%, 非凝結	濕度為0-95%, 非凝結
相對濕度解析度		+/-2%完整比例, 32°F-140°F(0°C - 60 °C)的相對濕度為0%-95%		
存放溫度	-40°F -170°F(-40°C - 77°C)			
校正	利用單點補償校正軟件	利用單點補償校正軟件, 濕度已為出廠標準	利用單點補償校正軟件, 電流及電壓為出廠標準	利用單點補償校正軟件
尺寸	3" x 2.5" x 1.1"(7.6 x 6.4 x 2.8 cm)			
重量	2.5安士(71g)			
電源	9V鹼性或鋰電池			
電池平均壽命(鹼性電池)/鋰電池	20個月 / 40個月	20個月 / 41個月	20個月 / 42個月	18個月 / 36個月

多得利 P-920 系列令你工作更輕鬆



P920-343 數碼溫度錶

41 x 152 x 77mm

- 輸入為雙重K型熱電偶
- -50°C ~ 1,350°C, 自動設定範圍
- 顯示類型 (T1, T2, T1-T2)
- 可量度空調系統、電子及食物溫度
- 按鍵二步處理執行而不需另外利用工具
- 更新率為每秒2.5次

顯示	0.1°C/°F: 到999.9°C/°F, 1.0°C/°F: 1,000°C/°F以上
準確度	±3°F (±1.6°C)
	-58°F ~ 32°F (-50°C ~ 0°C), rdg的±0.3% + 1.8°F (1°C)
	32°F 至1,100°F (0°C ~ 600°C) rdg的±0.4% + 1.8°F (1°C)
	1,100°F ~ 2,462°F (600°C ~ 1,350°C)
運作溫度	32°F ~ 122°F (0°C ~ 50°C)
儲存溫度	-13°F ~ 158°F (-25°C ~ 70°C)
電池	9V, 壽命200小時(鹼性)

新P920-270的微小鉗口和機身適合狹小工作空間和擁擠電子盤區, 而且:



P920-270 數碼萬用鉗錶

255 x 32.5 x 65mm

- 運行測試和起動電容器和馬達
- 量度馬達運行電流和捕捉馬達起動安培高峰
- 量度溫度預測器電流
- 確定熱電偶電壓
- 測試電線和控制電壓
- 測量發熱元件電阻, 測量管道氣溫
- 在不用接觸電路情況底下, 量度電路有否存在電壓
- 使用相模式量度溫度差別



P920-620 數碼測壓器

33x 86x 187mm

可取代雜亂的U型管和昂貴的壓力錶。處理隔絕天然氣壓力的困難問題和丙烷系統。能測試在低壓氣體系統的洩漏。基本準確性是讀數的±0.5% (0.01 InH2O解析度)。

- 調整器具調節器
- 設置傳送壓力
- 洩漏“鎖住”測試
- 壓力和鎖住測試調節器調整
- 於正負壓力下, 測試壓力掣在二階段氣體熔爐操作
- 空氣管道中的靜態壓力作空氣平衡
- 檢查空氣過濾器以測量壓力下降



P920-381 紅外線測溫計

155 x 127 x 35mm

- 使用P920-381 非接觸式溫度計來測量表面和立刻觀看LCD 顯示準確數據
- -18°C ~ 260°C
- 簡易一按式運作
- 可量度空調系統表面、電子表面及食物溫度
- 8:1 (距離與點比例)



P920-315 數碼溫度計【口袋型】

- 溫度範圍 -50°C ~ 150°C
- 防水
- 磁石外殼可附於鐵上

準確度	±1°C或±2°F
反應時間	每秒500m
°C 或°F	可選擇
顯示解析度	0.1
保留顯示	最後讀數會顯示7秒
低電量顯示	有
運作溫度	-50°C ~ 150°C
電池	LR44鈕電

P920-100 EZ 數碼萬用錶

33x 86x 187mm

- 簡易一按式操作
- 自動在交流電及直流電之間切換
- 電阻量度



功能	範圍	解析度	準確度
DCV	1.5V to 4V	0.001V	±(0.5% + 4)
	40.00V	0.01V	
	400.0V	0.1V	
	600V	0.1V	
ACV	1.7V to 4V	0.001V	±(0.8% + 4)
	40.00V	0.01V	
	400.0V	0.1V	
	600V	1V	
OHM	400.0	0.1	±(1.2% + 4)
	4.000k	0.001k	
	40.0k	0.01k	
	400.0k	0.1k	
	4.000M	0.001M	
	40.00M	0.01M	

P920-C50 非接觸式測電筆

- 防止觸電
- 50 ~ 1000 VAC非接觸偵查
- 查明電路故障
- 聽覺及視覺警示

準確度	±1°C或±2°F
反應時間	每秒500m
°C 或°F	可選擇
運作溫度	-20°C ~ 55°C (-4°F ~ 131°F)
	最後讀數會顯示7秒
運作濕度	95% (0~30°C)
	75% (30~40°C)
	45% (40~55°C)
電源	1.5V鹼性電池X2

SUPCO溫度記錄儀

INT 071

- 容易操作
- 多種溫度選擇
- 多種速度選擇
- 採用先進微電腦，精確可靠



INT 073

- 可量度相對濕度
- 由溫度響鬧
- 有壓力警鐘
- 採用先進微電腦，精確可靠



記錄圖表

零件編號	圖表編號	記錄時間	範圍1	範圍2
INT 0930	E3050C12	12小時	-30℃至50℃	-
INT 0931	E3050C24	24小時	-30℃至50℃	-
INT 0932	E3050C7	7日	-30℃至50℃	-
INT 0933	E3010C12	12小時	-30℃至10℃	-
INT 0934	E3010C24	24小時	-30℃至10℃	-
INT 0935	E3010C7	7日	-30℃至10℃	-
INT 0936	E545C12	12小時	5℃至45℃	-
INT 0937	E545C24	24小時	5℃至45℃	-
INT 0938	E545C7	7日	5℃至45℃	-
INT 0910	CR87-10	24小時	-40℃至0℃	-
INT 0911	CR87-11	24小時	-30℃至10℃	-
INT 0912	CR87-12	24小時	10℃至50℃	-
INT 0913	CR87-13	6小時	-40℃至0℃	-
INT 0914	CR87-14	6小時	-30℃至10℃	-
INT 0915	CR87-15	6小時	10℃至50℃	-
INT 0916	CR87-16	7日	-40℃至0℃	-
INT 0917	CR87-17	7日	-30℃至10℃	-
INT 0918	CR87-18	7日	10℃至50℃	-
INT 0950	CRTT2-10	24小時	-30℃至50℃	5℃至45℃
INT 0951	CRTT2-11	12小時	-30℃至50℃	5℃至45℃
INT 0952	CRTT2-12	7日	-30℃至50℃	5℃至45℃
INT 0953	CRTT2-13	24小時	5℃至45℃	-30℃至10℃
INT 0954	CRTT2-14	12小時	5℃至45℃	-30℃至10℃
INT 0955	CRTT2-15	7日	5℃至45℃	-30℃至10℃
INT 0956	CRTT2-16	24小時	-30℃至10℃	-30℃至50℃
INT 0957	CRTT2-17	12小時	-30℃至10℃	-30℃至50℃
INT 0958	CRTT2-18	7日	-30℃至10℃	-30℃至50℃



感溫探頭

INT 061 / INT 062

- 6"延長線
- 用於INT 050, INT 052



INT 064

- 6"延長線
- 用於INT 054



探頭連接線

- 探頭長度3-3/4' 合用INT071

零件編號	尺寸	零件編號	尺寸
INT 080	15'	INT 083	50'
INT 081	25'	INT 085	100'

空氣溫度探頭連插頭

零件編號	尺寸	用於
INT 087	6'	INT073,INT075
INT 089	6'	INT073,INT075

溫度濕度探頭連插頭

零件編號	特點
INT 073A	非浸入式空氣探頭, 無需結合器, 用於INT073

乾濕球測量器

INT 005Y

- 刻度°F/°C
- 液晶體顯示器
- 可測量溫度,濕度,並同時顯示
- 資料鎖定功能
- 自動關機功能



INT 005R

- 計算尺刻度方便讀取
- 準確性高



數位式測聲儀 (INT 411W)

- 測量範圍40dB至130dB
- 測量精度: ±2dB
- 噪音頻率 範圍: 300-8000Hz
- 大型LED顯示
- 供電電源: 9V





多得利盤管強力清洗劑 (P902-0501) -3.8升/桶

- 終極超強度清洗拋光液，強力配方可輕鬆去掉油脂
- 污垢及氧化物重型清洗，起泡反應鬆動去除所有髒物、油脂以及污染物清洗並且拋盤繞管
- 不容易接觸到的清洗部位有效，容易使用、快速起效，特別適用於銅、鋁和黃銅



多得利室內空調清洗液 (P902-1001) -3.8升/桶

- 中型配方盤管清洗劑，可輕鬆的去掉油脂、污垢及氧化物而不污染環境，可用1-5倍水稀釋
- 生物自然分解，USDA(美國農業部)授權，無酸性，環境領先，去除髒物，油脂以及氧化物

多得利除垢劑 (P902-2501) -3.8升/桶

- 安全可靠的清除冷卻塔、管道和冷凝器中的水垢、淤泥及藻類
- 消除由於污垢引起的系統局部高壓現象，從而提高系統運行效率，降低能耗
- 提升系統的能力
- 節省人力



多得利除垢劑連PH試棉 (P902-2601) -3.8升/桶

- 安全可靠的清除冷卻塔、管道和冷凝器中的水垢、淤泥及藻類
- 消除由於污垢引起的系統局部高壓現象，從而提高系統運行效率，降低能耗



多得利除油劑 (P902-0101) -3.8升/桶

- 能夠把壓縮機中的酸中和，同時不會對冷凍、冷藏系統及部件產生任何傷害
- 適用於所有類型的冷凍油、冷媒，可在壓縮機運行時或熄火時進行測試
- 壓縮機酸性中和去除劑，無剩餘殘渣，用於所有的製冷劑和冷卻油



多得利檢漏劑 (P902-1432) -0.95升/瓶

- 可快速偵察到各種氣體在系統中的泄露
- 快速反應，可附於直立的表面
- 環境領先，安全、無毒素、不腐蝕，持續起泡
- 一旦有泄露，泡沫會長時間出現



TOTALINE水盤殺菌片 (CLN8002)

用於各種空調和冰箱水盤的殺菌消毒氣味清新

- 水溶性
- 美國EPA註冊
- 衛生，有效除黴殺菌及其他微生物
- 效果持久，長達6個月

零件編號	應用範圍(製冷量)	規格
CLN8001	窗機/風機盤管(20片/盒)	4"-3/4"-1/4"
CLN8002	窗機/風機盤管	4"-3/4"-1/4"
CLN8003	2.5冷噸以下	5"-1-1/4"-1/4"
CLN8004	3-5冷噸	12"-1-1/2"-1/4"
CLN8005	6-10冷噸	12"-1-1/2"-5/8"
CLN8006	20冷噸以下	12"-3"-5/8"
CLN8007	40-50冷噸	24"-3"-5/8"



多得利壓力噴霧器 (CLN125)

- 壓力噴霧器使液體呈霧狀均勻噴灑,人工作業簡便實用
- 多得利壓力噴霧器對於清洗冷凝器具有特殊的效果
- 可以用於酸性、鹼性、或溶劑型的冷凝器清洗液
- 容積大,有調節的噴嘴,安全閥防止壓力過高,安全並易用,可以輕鬆拆裝



TOTALINE盤管,管路消毒殺菌噴劑 (CLN6601)

- EPA註冊認可的用於HVAC系統(包括管路及蒸發盤管)的抑菌,抑真菌,殺菌和多功能的除臭劑
- 抑制微生物的滋生及由於其滋生所產生的臭味
- 清潔需要噴灑部位
- 有效對抗軍團菌

零件編號	說明	規格
CLN6601	噴劑	1加侖(3.78升)桶裝
CLN6632	噴壺	32盎司(0.95升)



TOTALTEST 冷媒酸度檢測劑 (INT 301001)

- 一次就可讀出酸濕度
- 用於檢查整個系統
- 使用方便，無需油樣
- 可測試R-22,R-12,R-500,R-502, R-11蒸氣
- 測試時無需關掉系統
- 測試時間為10分鐘或更少

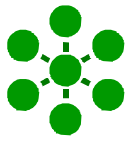
冷凍油



OIL-WF68

零件號	註釋	原廠型號	品牌
OIL-K-19	約克K油 (5加侖/桶)	YORK K	YORK
OIL-WF6804B	冷凍油(4升/桶)	WF68	CALTEX
OIL-WF6818	冷凍油(19升/桶)	WF68	CALTEX
OIL-160S2	冷凍油 (2升)	160SZ	DANFOSS
OIL-3GS1	潤滑油 (3.78升/桶)	3GS	SUNISO
OIL-3GS4	冷凍油(4L)	3GS	SUNISO
OIL-3GS5	潤滑油(18.9升/桶)	3GS	SUNISO
OIL-3GS6	SUNISO冷凍油 (20L/桶)	3GS	SUNISO
OIL-320SZ	丹佛斯冷凍油 (2L/桶)	320SZ	DANFOSS
OIL-4GS1	潤滑油 (3.78升/桶)	4GS	SUNISO
OIL-4GS4	冷凍油(4L)	4GS	SUNISO
OIL-4GS6	SUNISO冷凍油 (20L/桶)	4GS	SUNISO
OIL-5GS4	SUNISO冷凍油 (3.78升/桶)	5GS	SUNISO
OIL-5GS6	SUNISO冷凍油 (20升/桶)	5GS	SUNISO

過濾網



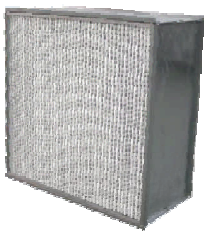
可根據客戶要求, 訂造各式過濾網



生產過程符合ISO9001及ISO14001

產品証書: U/L 900 certificates: U/L file no.: AJZV R22353

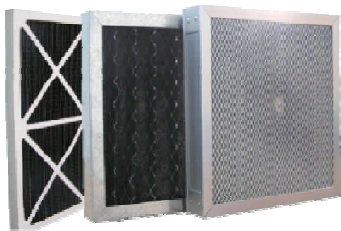
過濾網類型包括:



有隔板中效過濾網

應用場所:

- 商用及工業用通風空調系統
- 高濕度的通風空調系統
- 防火要求高及通風溫度較高的

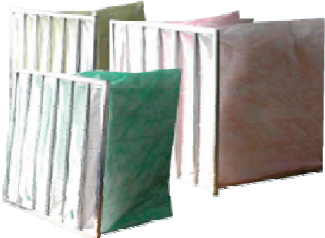


板式活性炭過濾網

- 有效吸附工業廢氣,如如:苯、甲苯、二甲苯、丙酮、油氣、二氧化硫、 等有機溶劑
- 廣泛應用於化工、制藥、油漆等重污染工業.防毒除臭效果明顯。及用於地下場所、皮革工廠、動物飼養場所的空氣淨化、脫臭

袋式中效過濾網

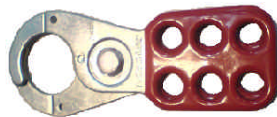
- 廣泛應用於中央空調通風系統,製藥,醫院,電子,食品等工業淨化
- 可作高效空氣前置空氣過濾器的前端過濾,以減少高效空氣過濾器的負荷
- 迎風面積大,因此容塵量大



安全用品



EHS PPE005
漏電斷路器
TRC GFCI 47010



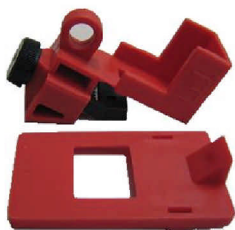
EHS PPE001
六孔鎖扣
ZA0089 (1件)



EHS PPE002
BRADY 480/600V
安全鎖具65966 (1件)



EHS PPE006
防凍手套
2000098



EHS PPE009
BRADY 120/277V
安全鎖具65965 (1件)



EHS PPE008
Greenheck 接地測試筆
GT-11



EHS PPE004
BRADY 微型電路開關
安全鎖具90845 (1件)



EHS PPE003
BRADY通用安全鎖
具66320 (1件)



EHS PPE007
防電手套
2091907



多得利專門店

九龍紅磡馬頭圍道21 號義達工業大廈3 樓A 室

辦公室:香港九龍灣臨澤街 8 號傲騰廣場10樓
熱線電話: (852) 9088 2280 傳真: (852) 2694 5646

網頁: www.totaline.com.hk 電郵: chk.parts@carrier.utc.hk